

非住宅 木造 建築フェア

三菱地所(東京都、中島篤社長)グループは、サブライチェーンの充実もアピールした。

非木造建築の内装木質化を提案、もう一方では木造非住宅を提案した。

CLTを材料に使用した。構造用として用いる場合が多いCLTの断面をあえて見せることで、存在感を示しつつも圧迫感を感じさせない、木材利用ならではのデザイン性を発揮する。両製品も展示した。

54mm厚CLTを非住宅物件の木造化に使用し、カでは、主に4〜5階の非住宅物件で木造への転換に力を入れる。さらに木造化に加え、1時間耐火仕様の床材や遮音床といった、木材利用の付加価値床材も提案。非住宅木造の高付加価値化と利用者のニーズ対応につなげる。

こうした提案・展示のほか、同社グループで木材製品製造を担うMEC Industryによる「MIデッキ」のサンプルも展示した。

今年度中の製品アピトルした。

今年度中の製品アピトルした。

CLT使用の新商品サンプルも 三菱地所グループ

掛けることができる、サブライチェーンの充実もアピールした。

非木造建築の内装木質化を提案、もう一方では木造非住宅を提案した。

CLTを材料に使用した。構造用として用いる場合が多いCLTの断面をあえて見せることで、存在感を示しつつも圧迫感を感じさせない、木材利用ならではのデザイン性を発揮する。両製品も展示した。

今年度中の製品アピトルした。

今年度中の製品アピトルした。

木質化・木造化の2テーマで提案

CLT使用の新商品サンプルも

三菱地所グループ

掛けることができる、サブライチェーンの充実もアピールした。

非木造建築の内装木質化を提案、もう一方では木造非住宅を提案した。

CLTを材料に使用した。構造用として用いる場合が多いCLTの断面をあえて見せることで、存在感を示しつつも圧迫感を感じさせない、木材利用ならではのデザイン性を発揮する。両製品も展示した。

エヌ・シー・エヌ(東京都、田鎖郁男社長)は、エヌ・シー・エヌによるSE構法の販売や外皮・1次エネルギー消費量計算などの省エネ事業のほか、工法に関係なく中大規模木造建築の構造計算を行う木構造デザイン、大断面集成材の特殊加工や施工を担う翠豊、BIMサービスを提供するMAKEHOUSEなどのグループ



翠豊は、フンデガー加工機を利用した作成した木材加工サンプルを展示した。今期業績予想でも非住宅分野の売上高は前期比62%増を見込むなど、事業は好調の見通し。構造設計を起点にプレカット図を作成するため、提携するプレカット工場に対し、資

料調達量及び加工の見通しを早い段階で通知できる点などを強みと行政への申請、資材供給、保証・保険など工

材調達量及び加工の見通しを早い段階で通知できる点などを強みと行政への申請、資材供給、保証・保険など工

材調達量及び加工の見通しを早い段階で通知できる点などを強みと行政への申請、資材供給、保証・保険など工

材調達量及び加工の見通しを早い段階で通知できる点などを強みと行政への申請、資材供給、保証・保険など工

材調達量及び加工の見通しを早い段階で通知できる点などを強みと行政への申請、資材供給、保証・保険など工

ワンストップ対応の総合力PR

企画から構造計算、施工まで

エヌ・シー・エヌ

企画提案から構造計算、資材販売、加工、施工まで、中・大規模木造の入り口から出口までをワンストップで対応するグループ事業の仕組みを展示品などで説明した。

昨年10月に子会社になった翠豊も、新たに導入した大型汎用自動加工機「フンデガーK2ii」で加工した木材加工のサンプルを展示し、国内トップ級の木材加工技術をPRした。

ネットイーグル(福岡市、祖父江久好社長)は、非住宅向けのプレカットCAD「XF」の物件にも面積制限なく対応できる。在来仕口への対応で、従来のプレカットM連動などについて、CADと異なり、接合部の加工実寸法をCADで側で保持することで、異なる機械メーカーの加工機でも同一の形状、寸法で加工できる。非住宅木造をプレカットする場合、建物構造計算(許容応力度計算・ルート1)シス

ネットイーグル(福岡市、祖父江久好社長)は、非住宅向けのプレカットCAD「XF」の物件にも面積制限なく対応できる。在来仕口への対応で、従来のプレカットM連動などについて、CADと異なり、接合部の加工実寸法をCADで側で保持することで、異なる機械メーカーの加工機でも同一の形状、寸法で加工できる。非住宅木造をプレカットする場合、建物構造計算(許容応力度計算・ルート1)シス

ネットイーグル(福岡市、祖父江久好社長)は、非住宅向けのプレカットCAD「XF」の物件にも面積制限なく対応できる。在来仕口への対応で、従来のプレカットM連動などについて、CADと異なり、接合部の加工実寸法をCADで側で保持することで、異なる機械メーカーの加工機でも同一の形状、寸法で加工できる。非住宅木造をプレカットする場合、建物構造計算(許容応力度計算・ルート1)シス

ネットイーグル(福岡市、祖父江久好社長)は、非住宅向けのプレカットCAD「XF」の物件にも面積制限なく対応できる。在来仕口への対応で、従来のプレカットM連動などについて、CADと異なり、接合部の加工実寸法をCADで側で保持することで、異なる機械メーカーの加工機でも同一の形状、寸法で加工できる。非住宅木造をプレカットする場合、建物構造計算(許容応力度計算・ルート1)シス

ネットイーグル(福岡市、祖父江久好社長)は、非住宅向けのプレカットCAD「XF」の物件にも面積制限なく対応できる。在来仕口への対応で、従来のプレカットM連動などについて、CADと異なり、接合部の加工実寸法をCADで側で保持することで、異なる機械メーカーの加工機でも同一の形状、寸法で加工できる。非住宅木造をプレカットする場合、建物構造計算(許容応力度計算・ルート1)シス

木造プレカット技術をPR

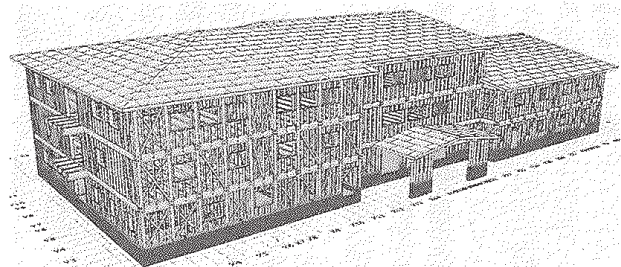
構造計算やBIM、在来仕口も

ネットイーグル

ネットイーグル(福岡市、祖父江久好社長)は、非住宅向けのプレカットCAD「XF」の物件にも面積制限なく対応できる。在来仕口への対応で、従来のプレカットM連動などについて、CADと異なり、接合部の加工実寸法をCADで側で保持することで、異なる機械メーカーの加工機でも同一の形状、寸法で加工できる。非住宅木造をプレカットする場合、建物構造計算(許容応力度計算・ルート1)シス

ネットイーグル(福岡市、祖父江久好社長)は、非住宅向けのプレカットCAD「XF」の物件にも面積制限なく対応できる。在来仕口への対応で、従来のプレカットM連動などについて、CADと異なり、接合部の加工実寸法をCADで側で保持することで、異なる機械メーカーの加工機でも同一の形状、寸法で加工できる。非住宅木造をプレカットする場合、建物構造計算(許容応力度計算・ルート1)シス

ネットイーグル(福岡市、祖父江久好社長)は、非住宅向けのプレカットCAD「XF」の物件にも面積制限なく対応できる。在来仕口への対応で、従来のプレカットM連動などについて、CADと異なり、接合部の加工実寸法をCADで側で保持することで、異なる機械メーカーの加工機でも同一の形状、寸法で加工できる。非住宅木造をプレカットする場合、建物構造計算(許容応力度計算・ルート1)シス



新開発の構造計算システム「NSC15」は、延べ床面積2,000㎡を超える物件(画像は2,897㎡)に対応する

は、同社のプレカットCADで作成した構造データをオートデスクのBIMソフト「Revit(レビット)」で読み込むためのインターフェイス(IF)を開発した。これにより、CADで作成したデータがBIMデータとして利用できる。