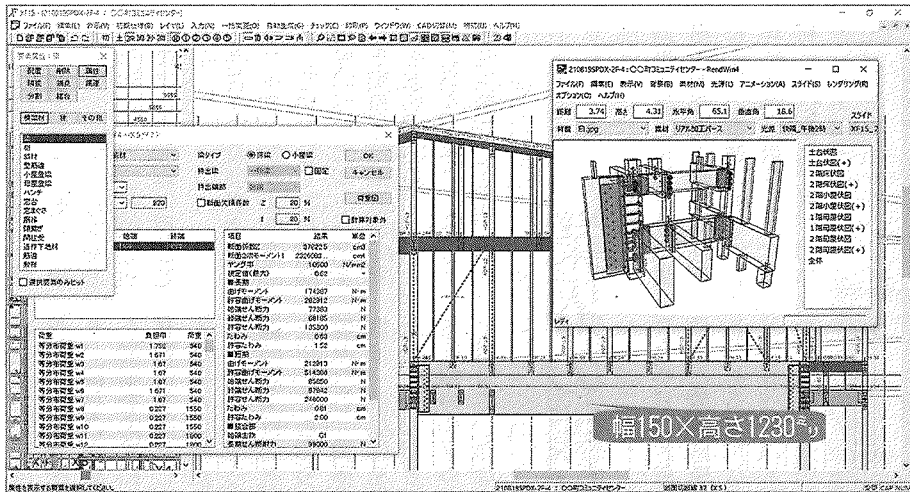


「XF15」対応の構造計算システムを開発

収まりを確認しながら計算、プレカット工程を合理化

ネットイーグル(福岡市、祖父江久好社長)は非住宅木造プレカットCAD「XF15」に対応する構造計算システム「スペドルX」(スペースドルフィンXF15)を開発した。XF15のCAD上で動作するため、ソフトを切り替える手間なく作業できるのが特徴。計算結果は直ちにXF15に反映され、よりスムーズな構造設計が可能になる。構造設計からプレカット加工まで一連の流れを合理化できるシステムとして普及を図る。



リアル加工ペース図で構造計算結果と接合部の収まりを瞬時に確認できる。1500×1230mmなど大断面や製作金物を用いた設計にも対応

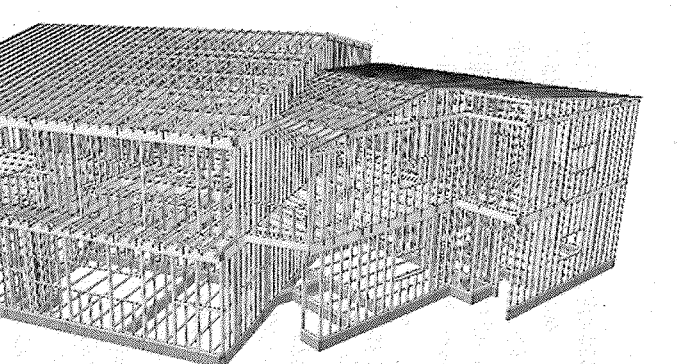
ネットイーグル

STRDESIGNのエンジン搭載

グレー一本に準拠

スペドルDではなく、構造設計Xは、エンCADとして活用してXに富士もろうことを想定して通Japanの「ST造図(伏図)のほとんどはPRECUT工場が図面を作成しているが、非住宅木造の場合、構造設計と加工は分業化され「r.18」をていることが多い。規模の大きい非住宅木造は住宅以上に力を入れる。部材点数が多く、構造計算、プレカットのそれぞれの段階で入力している手間は、図面を差し戻しや設計、施工業者、元請け業者など多方面への承認が必要になり、業務はさらに煩雑化する。これまでは住宅との作業工程の違いを受け取ったデータを流すだけで、他の金物の干渉、材感で非住宅プレカットに参入できる。XF15は、業界初の自動設計プログラムにより、製作金物を自在に設計できるのが特徴。かまどが3次元パース階からXF15だ。通常の金物工法Cで確認できる(同社)。

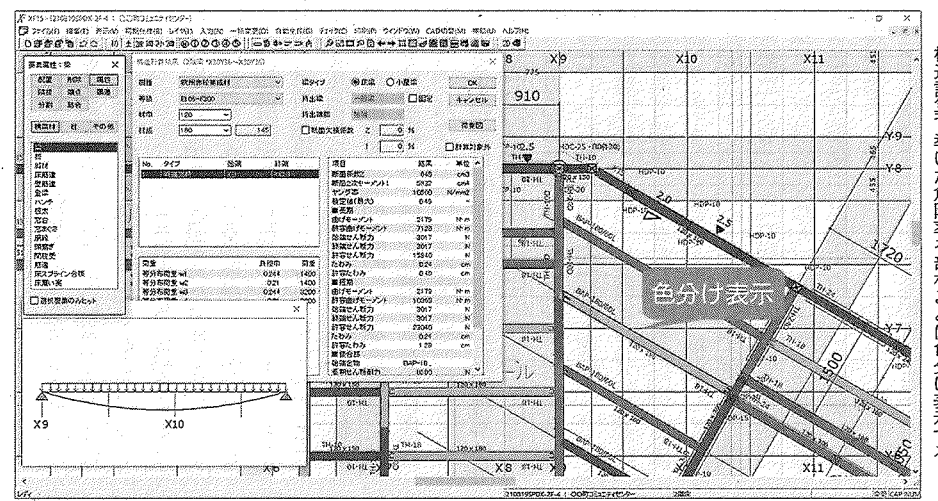
同社では木造軸組プレカットCAD「XSTARR」に対応する構造計算システムとして、同じくストラデザインエンジンを搭載した「スペースドルフィン」を持つ。同ソフトと異なるのは、CAD組み込みシステムのためソフトを別に立ち上げる必要がないことで、ボタン一つで計算に掛けられ、結果をCADに反映できるため、使い勝手が格段に向上した。



製作金物も自動設計

PC・CADならではの多彩な機能

構造計算で加工が分業化されて非住宅木造では、構造計算で安全性を確認しても、プレカット工場が図面を作成した段階で収まりの不具合が確認されることが少なくない。構造計算は収まりを決めなくてもできるため、プレカット工場で材料や梁のせいを考える場合、図面の差し戻しや設計、施工業者、元請け業者など多方面への承認が必要になり、業務はさらに煩雑化する。これまでは住宅との作業工程の違いを受け取ったデータを流すだけで、他の金物の干渉、材感で非住宅プレカットに参入できる。XF15は、業界初の自動設計プログラムにより、製作金物を自在に設計できるのが特徴。かまどが3次元パース階からXF15だ。通常の金物工法Cで確認できる(同社)。



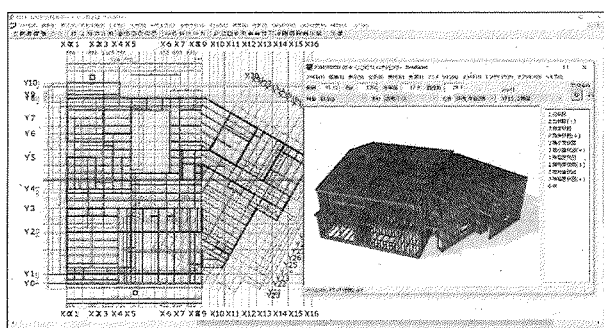
構造計算で導いた危険率を部材ごとに色分け表示する

同社では、XF15を単なるプレカットCADとしてではなく、構造設計Xは、エンCADとして活用してXに富士もろうことを想定して通Japanの「ST造図(伏図)のほとんどはPRECUT工場が図面を作成しているが、非住宅木造の場合、構造設計と加工は分業化され「r.18」をていることが多い。規模の大きい非住宅木造は住宅以上に力を入れる。部材点数が多く、構造計算、プレカットのそれぞれの段階で入力している手間は、図面を差し戻しや設計、施工業者、元請け業者など多方面への承認が必要になり、業務はさらに煩雑化する。これまでは住宅との作業工程の違いを受け取ったデータを流すだけで、他の金物の干渉、材感で非住宅プレカットに参入できる。XF15は、業界初の自動設計プログラムにより、製作金物を自在に設計できるのが特徴。かまどが3次元パース階からXF15だ。通常の金物工法Cで確認できる(同社)。

問われる「総合力」、差別化へ

許容応力度計算システム「スペドルX」は、非住宅木造プレカットCAD「XF15」の構造躯体データと直結連動し、富士通Japan株式会社製「STRDESIGN(ストラデザイン)Ver18」を構造計算エンジンとして組み込んだ構造計算システムです。

組み込みシステムなので構造計算結果は瞬時にXF15に反映されます。1~3階建ての住宅から非住宅木造建築物(斜め物件等)までカバーできる理想的な構造計算システムとなっています。



非住宅木造プレカットCAD
OPEN-NET XF15 連携システム
許容応力度計算システム



技術革新
インベーション!

STRDESIGN
V18 組込システム

スペドルX

スペースドルフィンXF15

NET EAGLE
ネットイーグル株式会社
<https://www.neteagle.co.jp>

■本社
〒819-0001
福岡市西区小戸
3-54-50
050-3536-5961

■中部テクノセンター
〒483-8213
愛知県江南市古知野町
朝日165 ナガタニビル3階
050-3538-0221

■東京CADセンター
〒108-0023
東京都港区芝浦2-14-4
オアゼネクス芝浦5階
050-3533-2894