

# サイディングPC、構造とセットで差別化を

## ラフカットで合理化効果

ネットイーグル(福岡市、祖父江久好社長)がプレカット工場に対しサイディングプレカットの提案を強化している。完全プレカットでなく、ラフカットで現場に納め、端材で同質出隅を生産するビジネスモデルで、フルプレカットで起こりがちな現場合わせの問題(寸法誤差を回避しながら、工場カットの合理性を追求できる。職人不足を背景に大手賃貸住宅会社の採用が決まり、今後の加速度的な普及も期待されている。プレカット業界は活発な設備投資で受注競争が激化しており、価格競争に流されない差別化戦略として提案する。

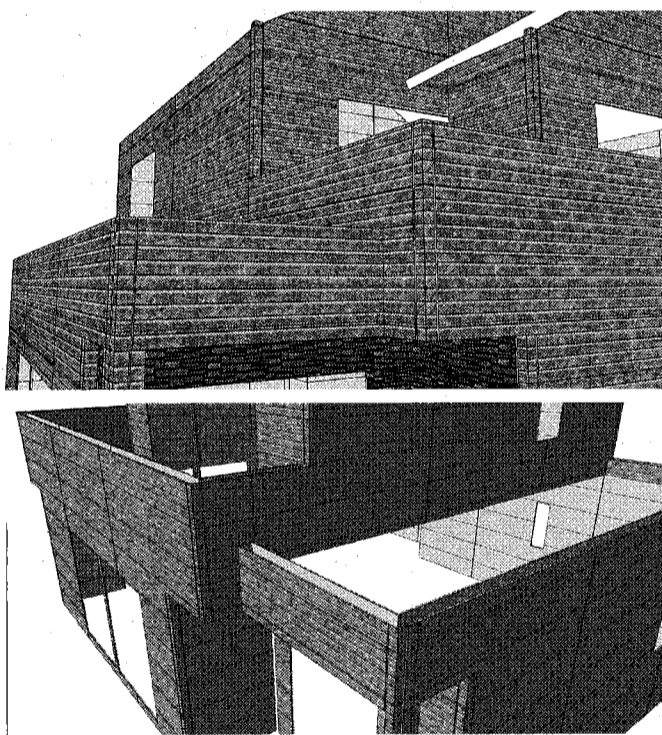
### 発想の転換で現場合わせの問題回避

サイディングプレカットは建材業者を中心に組み込みが活発化しているが、プレカット工場が参入する例は今のところ少ない。多くの場合、図面の寸法と現実の躯体精度に誤差があり、工場でカットしたとおりに取まらないためだ。だが、それだけでなくプレカット

が無効かといえはそうではない。サイディングは縦張りの使用に合わせて455×3030が標準のサイズだが、実際はほとんどが横張りで使用するため、一般的には2730(1周半)に裁断して使用されている。

同社が提案するプレカットは工場長さのカットで、端材を使って同質出隅を生産するビジネスモデル

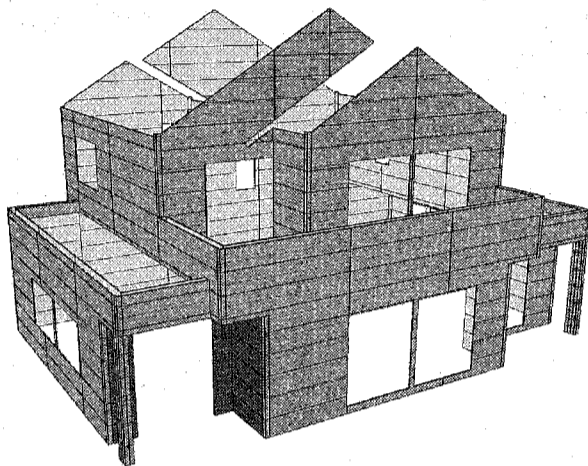
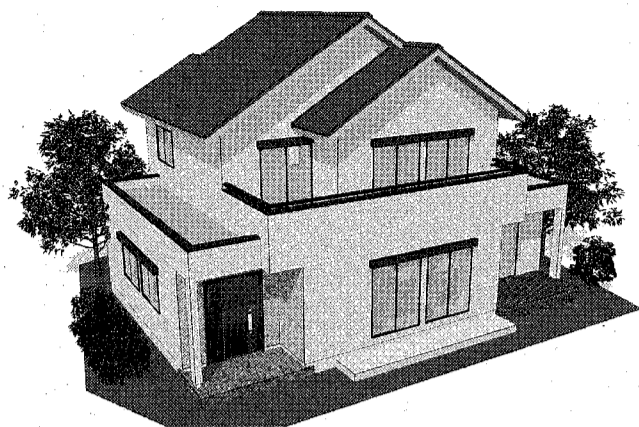
## ネットイーグル



3次元詳細図で目地までくっきり確認できる

プレカットもラフカットなら工場の回転率が上がり、それだけ棟数を多くこなせる。同一の設計仕様が多数の賃貸住宅なら作り置きも可能だ。同質出隅は、①幅決めカッター②45度斜めカッター③軸頂天・糊取り加工機④高周波接着機

## 端材使い同質出隅を生産



3次元で割り付けも正確に確認できる

手間が掛かるだけでなく、管理型処分場の処理費用もばかにならない。工場長さのカットすれば同質出隅も端材を使って割安に生産でき、廃棄物そのものの量を減らせる。職人不足で人件費の高騰や工事の遅れが深刻化するなか、現場合わせの問題だけを理由にプレカット化の利点を放棄する手はない。

### プレカット工場なら入力も迅速

祖父江社長はサイディングプレカットをプレカット工場の差別化アイテムとし

て使ってもらいたいと考えている。「かつて羽柄材の加工がプレカット受注の武器になったように、いずれサイディングの加工が武器になる。サイディング工事は3Kの典型で、もともと若者が集まりにくいのが、東京オリンピックの開催が決まったことで、20年までは東北の復興需要も含めて建設業界には追い風が吹く。職人不足は当面続くと考え、対策を検討する時期に来ている」(祖父江社長)。

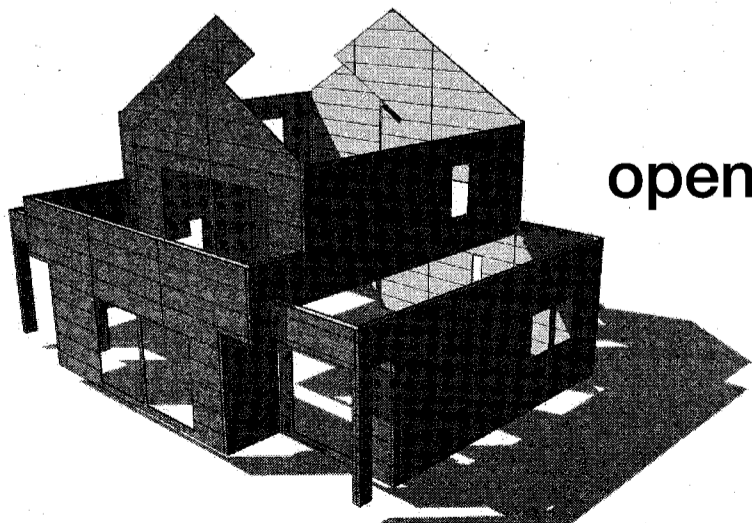
構造伏図を作成するプレカット工場なら階高や柱の位置など割り付けに必要なデータがそろっており、設計の合理性の面からも取り組むのには最適の立場にある。構造計算ソフトも一から入力するよりプレカットの伏図データを活用した方が合理的で、野地合板もタイルの位置が分かれば自動で割り付けられるのと同じ理屈だ。同社のCADは3次元で目地まで確認できるため、どこが割り付いていないかも一目で確認できいく」(同)。

### 次期戦略プレカットCAD/CAMシステム

## open net XSTAR サイディングCAD



東京五輪で職人不足が深刻化  
カギは職人不足解決のプレカット化



**NET EAGLE**  
ネットイーグル株式会社  
<http://www.neteagle.co.jp>

◆本社  
〒819-0001  
福岡市西区小戸  
3-54-50  
050-3536-5961

◆中部テクノセンター  
〒483-8213  
愛知県江南市古知野町  
朝日165 ナガタニビル3階  
050-3538-0221

◆東京CADセンター  
〒108-0014  
東京都港区芝4-3-7  
エムジー田町ビル2階  
050-3537-8851