

問われる「**総合力**」、差別化へ

2020年5月13日

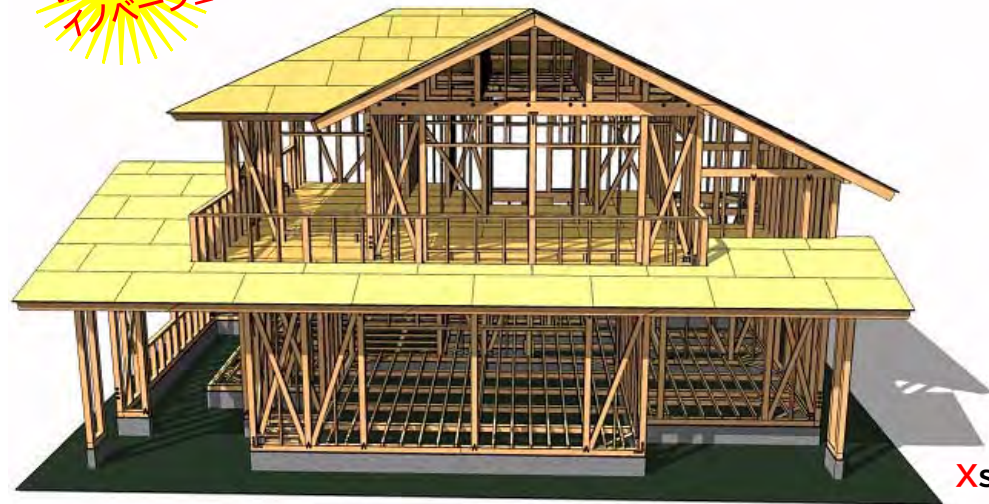
床断熱材CAD/CAMプレカット

**床断熱材割付** オプション

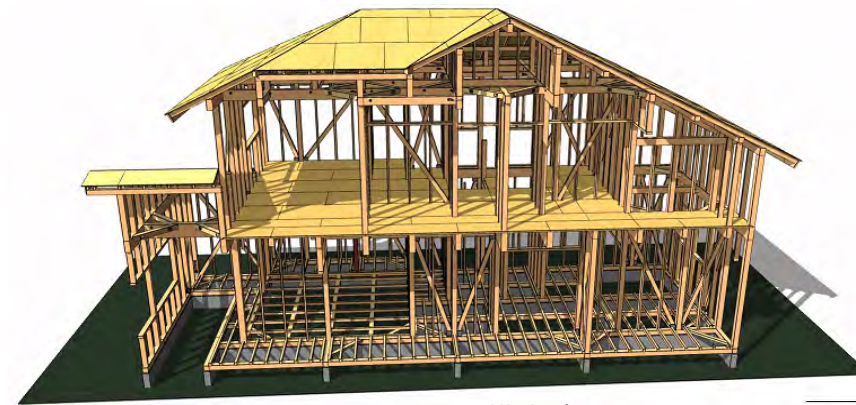
在来軸組プレカットCAD/金物工法プレカットCAD  
**OPEN-NET Xstar** オプションシステム



**NET EAGLE**  
 ネットイーグル株式会社



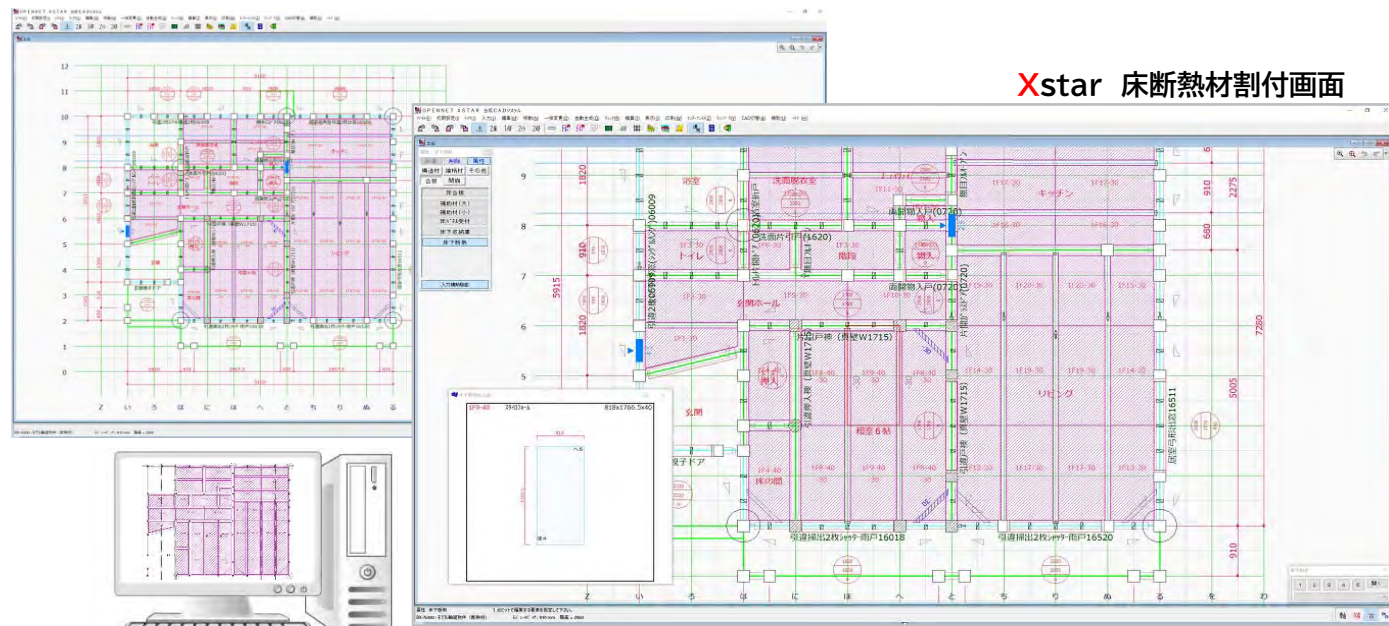
Xstar CG構造パース図



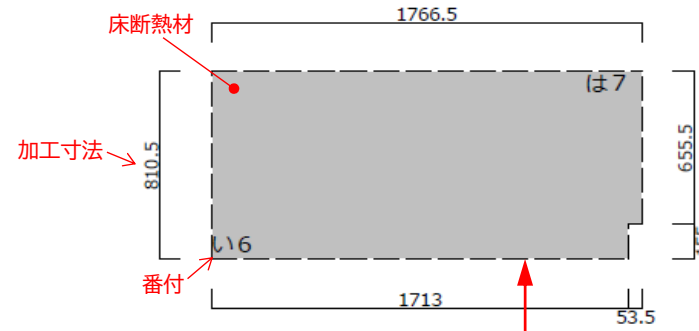
Xstar CG構造パース図  
 カットモデル

Xstar 床断熱材 積算書

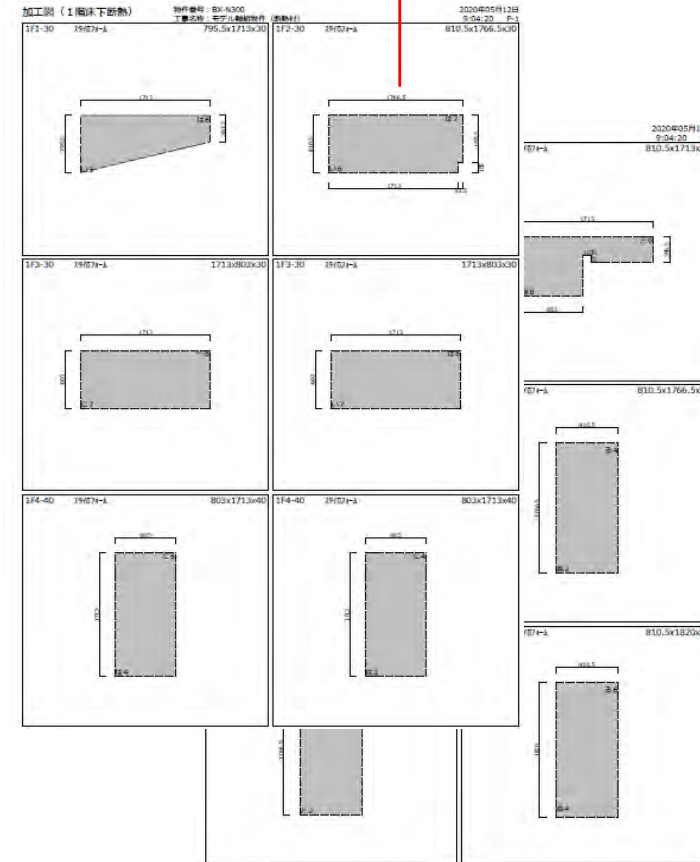
明細書(床下断熱材)		物件番号	EX-N300	2020年5月13日	Page 1	
		工事名称	住宅(木軸組)併用(数棟付)			
階数	材種	W	H	D	枚数	備考
1階	2階付+4	803.0	1713.0	40.0	2	
		810.5	1766.5	40.0	4	
		818.0	1766.5	40.0	2	
		348.0	803.0	30.0	1	
		580.5	1766.5	30.0	2	
		585.5	1766.5	30.0	2	
		795.5	1713.0	30.0	1	
		803.0	803.0	30.0	2	
		803.0	1713.0	30.0	2	
		803.0	1766.5	30.0	1	
		803.0	1820.0	30.0	1	
		810.5	1311.5	30.0	2	
		810.5	1713.0	30.0	4	
		810.5	1766.5	30.0	3	
810.5	1820.0	30.0	2			
818.0	1311.5	30.0	2			
818.0	1766.5	30.0	4			
818.0	1820.0	30.0	2			
				小計	39	
2階	2階付+4	803.0	1258.0	30.0	4	
		803.0	1713.0	30.0	9	
				小計	13	
				合計	52	



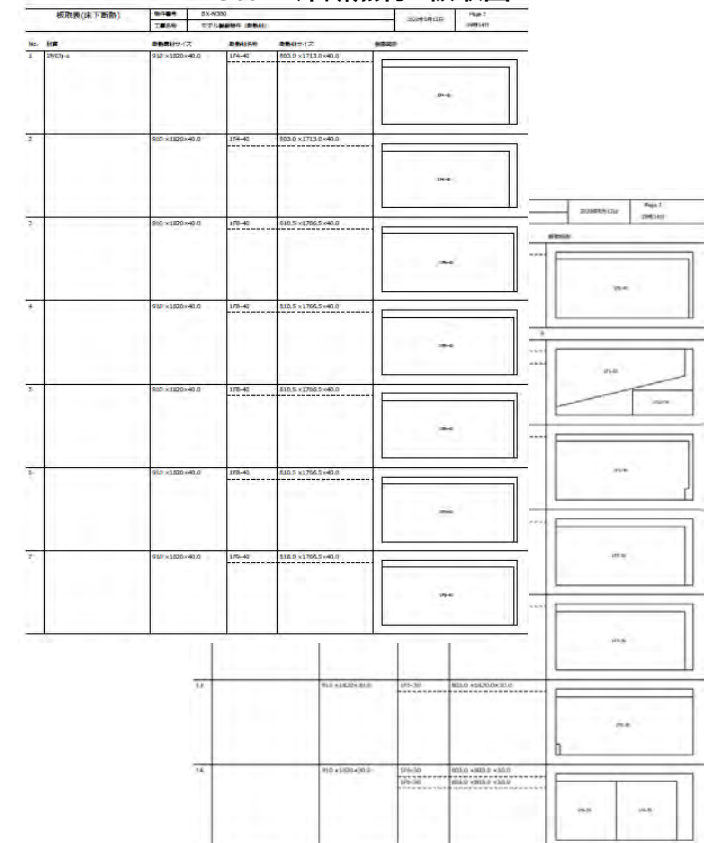
Xstar 床断熱材割付画面



Xstar 床断熱材 加工図



Xstar 床断熱材 板取図



Xstar 床断熱材割付図

