

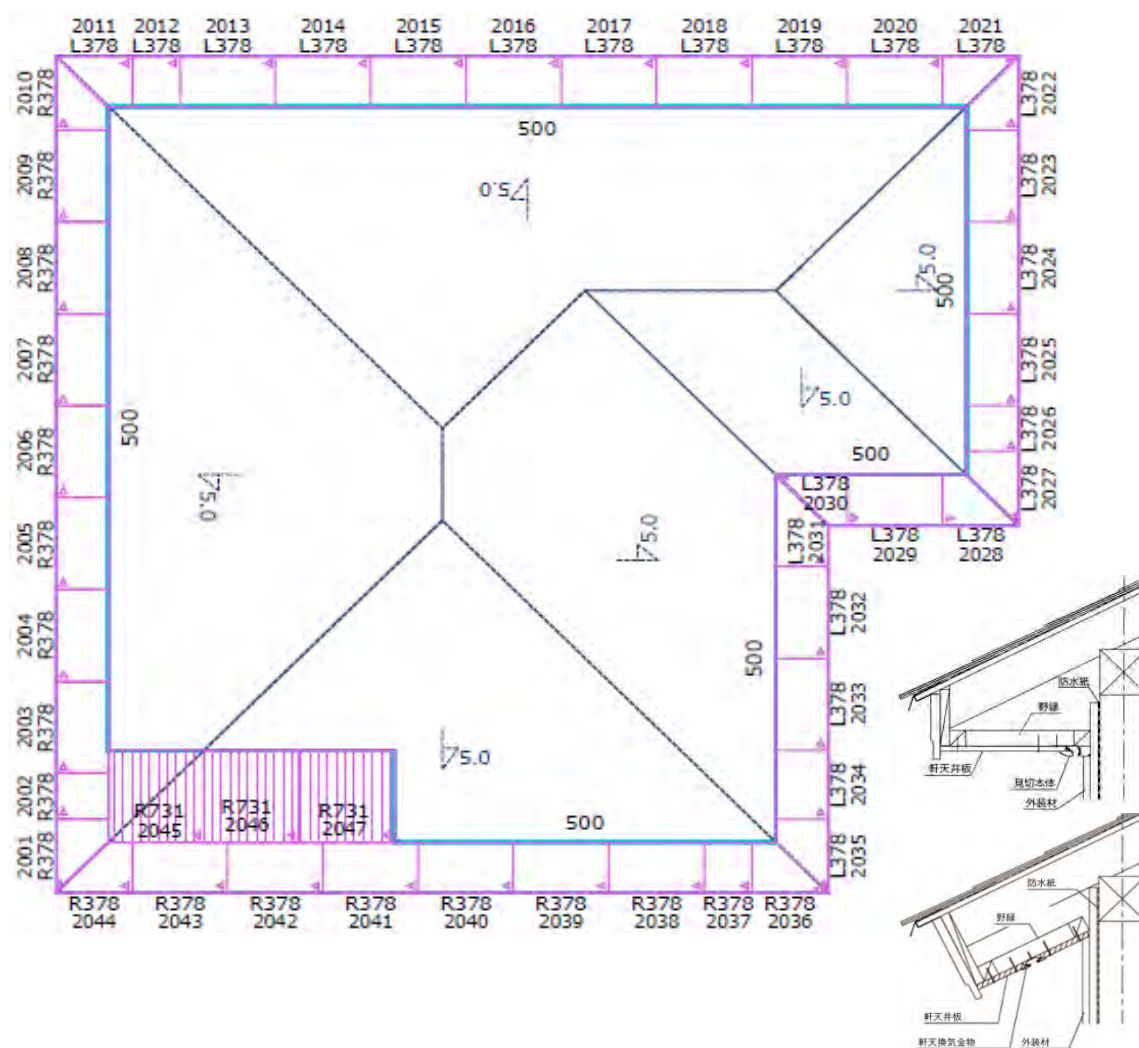
# 問われる「総合力」、差別化へ

戦略ネットワークCAD

OPEN-NET XBASE 連携システム



## 軒天CAD



2021年5月25日

# NET EAGLE

ネットイーグル株式会社

# 軒天CAD

XBASEで入力された屋根と外壁から軒天領域を自動計算し、軒天(水平/勾配)を自動割付できます。

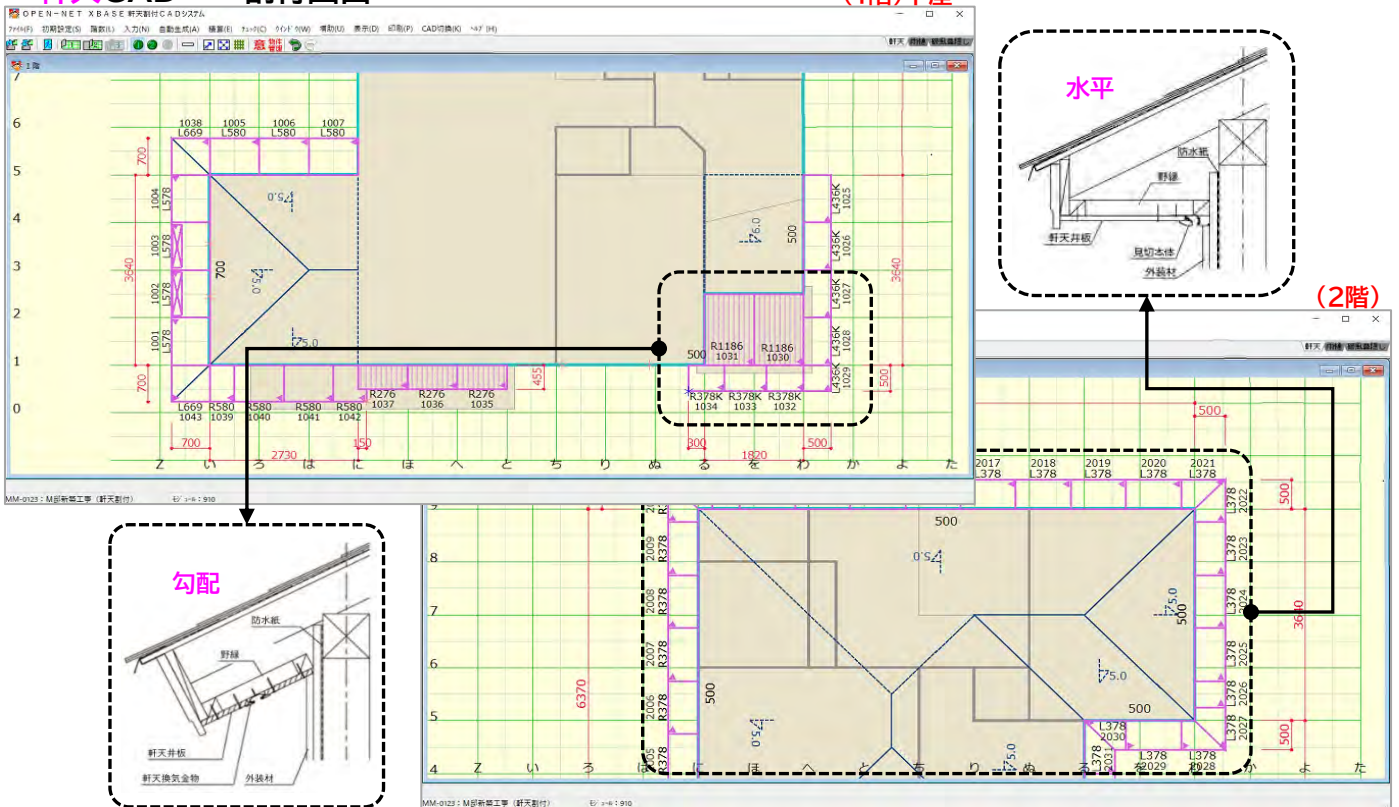
また、割り付けられた軒天材は自動積算(板取積算)できます。



外観パース図

## 軒天CAD 割付画面

(1階)下屋



西立面図



南立面図



東立面図



北立面図

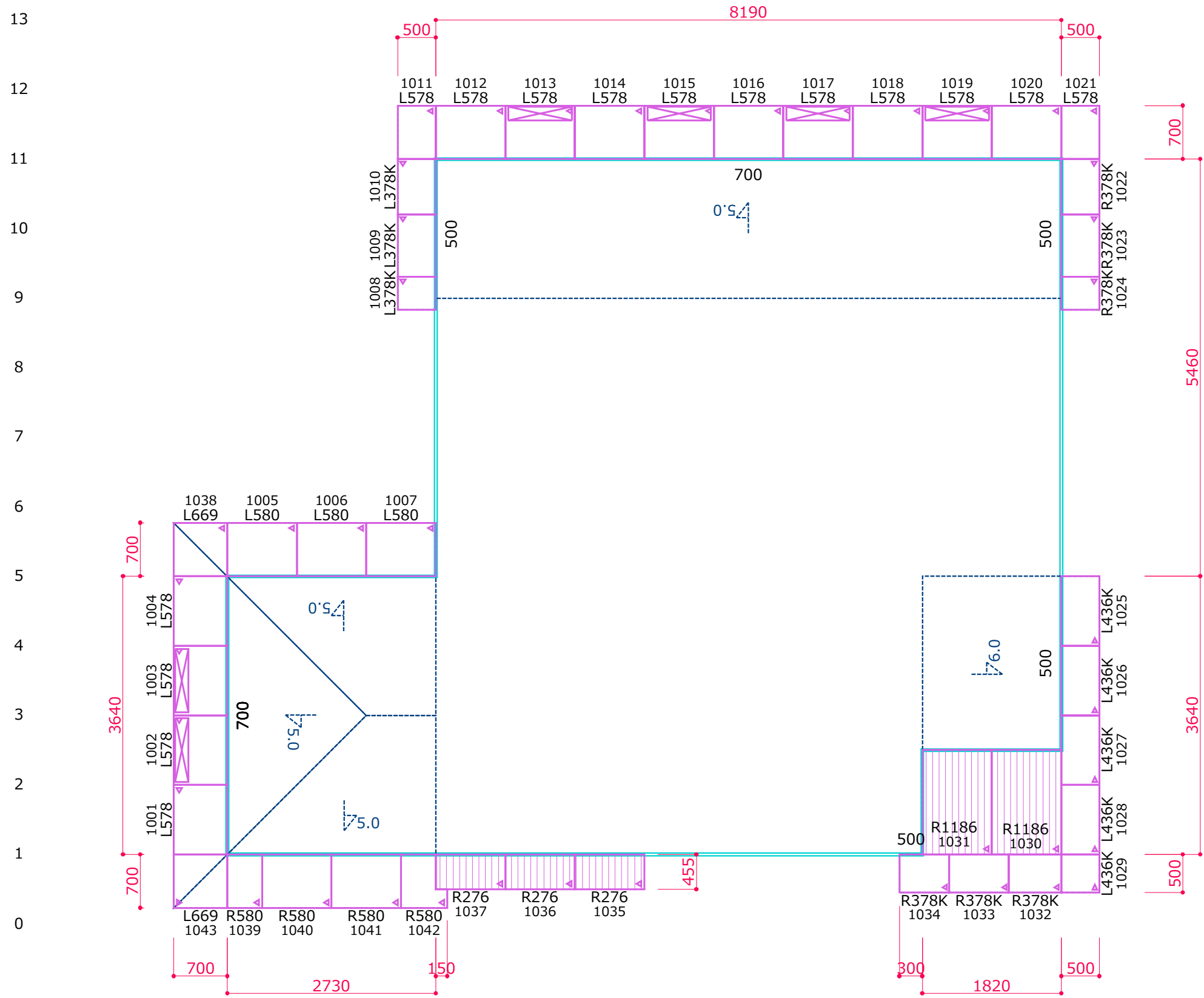
積算書	物件番号	MM-0123	2021年4月19日	Page 1
	工事名称	M邸新築工事(軒天割付)		

階	品番	商品名	色	数量	単位	備考
1	YL141	軒天12 木目調(無孔板)	ティンバーベージュ	2	枚	
1	YLB121	軒天12 ステップル調(防火有孔板)	シェルホワイト	6	枚	
1	YL111	軒天12 エンボス調(無孔板)	シェルホワイト	8	枚	
2	YL141	軒天12 木目調(無孔板)	ティンバーベージュ	1	枚	
2	YL111	軒天12 エンボス調(無孔板)	シェルホワイト	11	枚	
1	JK510	スチップル調カービス	ホワイト	5	袋	
2	JK510	スチップル調カービス	ホワイト	5	袋	
1	JHM5113	補修液㊦	ホワイト	1	缶	
2	JHM5113	補修液㊦	ホワイト	1	缶	
1	SRA-01	シーリング	ホワイト	1	本	
2	SRA-01	シーリング	ホワイト	1	本	

面積表	物件番号	MM-0123	2021年4月19日	Page 1
	工事名称	M邸新築工事(軒天割付)		

メーカー名	商品名	品番	色	面積(m <sup>2</sup> )	階	領域番号	備考
ニチハ	軒天12 ステップル調(無孔板)	YL121	シェルホワイト	6.43	1	1	
ニチハ	軒天12 ステップル調(無孔板)	YL121	シェルホワイト	1.10	1	2	
ニチハ	軒天12 ステップル調(無孔板)	YL121	シェルホワイト	1.10	1	3	
ニチハ	軒天12 ステップル調(無孔板)	YL121	シェルホワイト	2.41	1	7	
ニチハ	軒天12 ステップル調(無孔板)	YL121	シェルホワイト	1.24	1	8	
ニチハ	軒天12 木目調(無孔板)	YL141	ティンバーベージュ	2.48	1	9	
ニチハ	軒天12 木目調(無孔板)	YL141	ティンバーベージュ	1.24	1	20	
ニチハ	軒天12 ステップル調(無孔板)	YL121	シェルホワイト	1.91	1	22	
ニチハ	軒天12 ステップル調(無孔板)	YL121	シェルホワイト	0.49	1	23	
ニチハ	軒天12 ステップル調(無孔板)	YL121	シェルホワイト	2.55	1	24	
ニチハ	軒天12 ステップル調(無孔板)	YL121	シェルホワイト	1.95	1	25	
ニチハ	軒天12 ステップル調(無孔板)	YL121	シェルホワイト	0.49	1	26	
			小計	23.39			
ニチハ	軒天12 ステップル調(無孔板)	YL121	シェルホワイト	3.89	2	10	
ニチハ	軒天12 ステップル調(無孔板)	YL121	シェルホワイト	2.48	2	11	
ニチハ	軒天12 ステップル調(無孔板)	YL121	シェルホワイト	4.34	2	12	
ニチハ	軒天12 ステップル調(無孔板)	YL121	シェルホワイト	2.07	2	13	
ニチハ	軒天12 ステップル調(無孔板)	YL121	シェルホワイト	0.91	2	14	
ニチハ	軒天12 ステップル調(無孔板)	YL121	シェルホワイト	1.82	2	15	
ニチハ	軒天12 ステップル調(無孔板)	YL121	シェルホワイト	3.43	2	16	
			小計	18.94			
			合計	42.33			



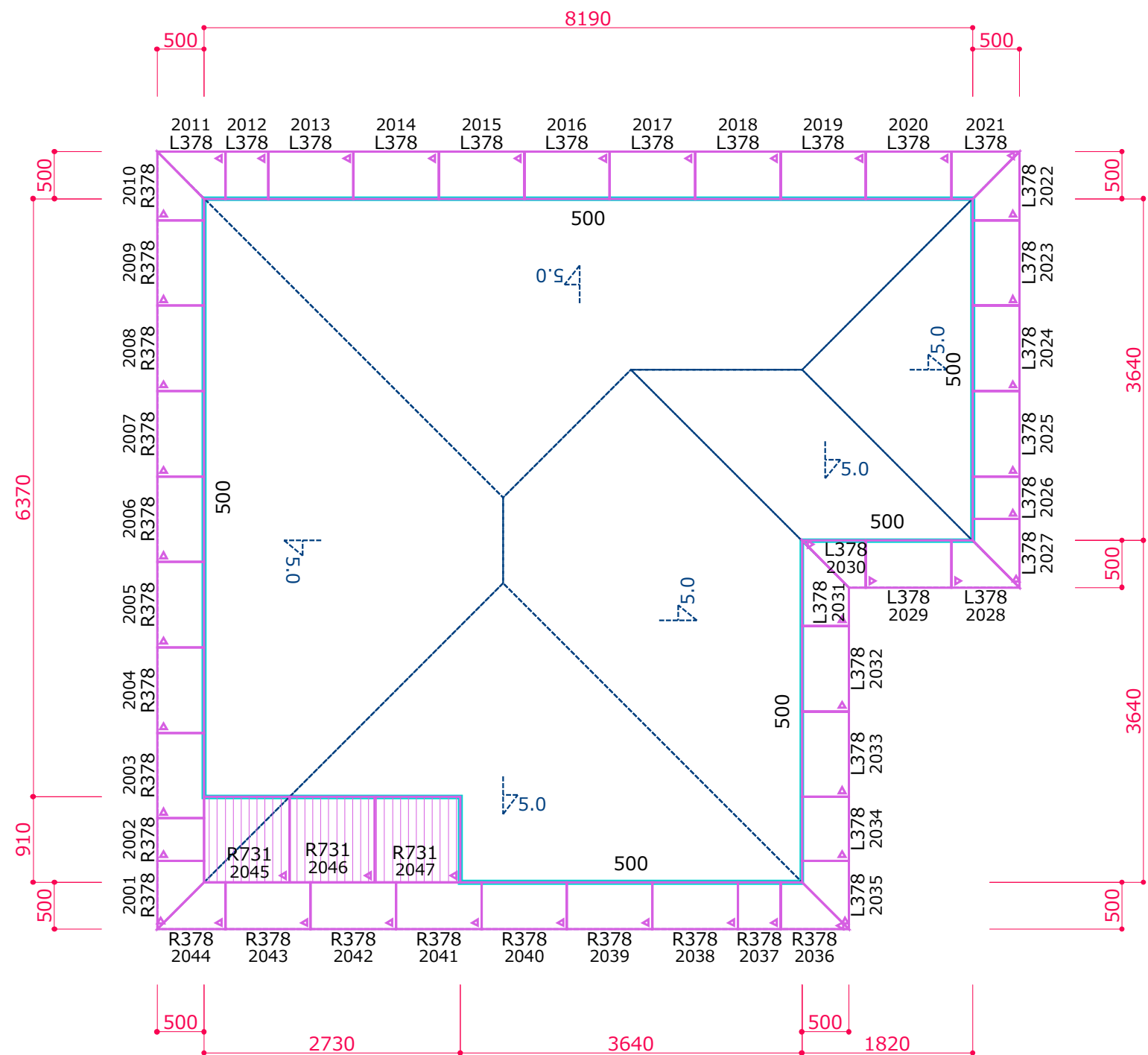


この図面は、概略図であり、詳細は施工図を参照してください。

凡例	
メーカー名：ニチハ株式会社	
スチップル調・色判別	
	シェルホワイト
	ナチュラルベージュ
	ナチュラルブラックII
	ナチュラルオーカー
	無塗装
	有孔板

ネットイーグル株式会社 〒 819-0001 福岡市西区小戸3-54-50 TEL 050-3536-5961 FAX 092-882-7556	検図	設計	製図	モジュール 910	工法 木造在来軸組工法	工事名称 M邸新築工事(軒天割付)		図面名称 軒天伏図
				階高 1F 2900 2F 2850 3F 2850		物件番号 MM-0123	縮尺 1/60	印刷日時 2021年4月19日
				屋根勾配 1F 5.0 寸 2F 5.0 寸 3F 4.0 寸				

13  
12  
11  
10  
9  
8  
7  
6  
5  
4  
3  
2  
1  
0



いろいろなほへとちりぬるをわかよた

凡例	
メーカー名：ニチハ株式会社	
スチップル調・色判別	
	シェルホワイト
	ナチュラルベージュ
	ナチュラルブラックII
	ナチュラルオーカー
	無塗装
	有孔板

ネットイーグル株式会社 〒 819-0001 福岡市西区小戸3-54-50 TEL 050-3536-5961 FAX 092-882-7556	検図	設計	製図	モジュール 910	工法 木造在来軸組工法	工事名称 M邸新築工事(軒天割付)		図面名称 軒天伏図
				階高 1F 2900 2F 2850 3F 2850		物件番号 MM-0123	縮尺 1/60	印刷日時 2021年4月19日
				屋根勾配 1F 5.0 寸 2F 5.0 寸 3F 4.0 寸				

# 軒天板取表 1階

物件番号 : MM-0123

2021年04月19日 09時22分

Page 2

邸名 : M邸新築工事 (軒天割付)

メーカー : ニチハ

シリーズ : 軒天12 ステップル調

カラー : シェルホワイト

商品名 : 軒天12 ステップル調(防火有孔板)

品番 : YLB121

耐火認定 : QF030RS-0155

WxLxT : 910 × 1820 × 12.0

No.	加工番号	サイズ	板取図
3	1002	578.5 × 910.0 × 12.0	
	1009	378.5 × 910.0 × 12.0	
4	1003	578.5 × 910.0 × 12.0	
	1023	378.5 × 910.0 × 12.0	
5	1013	578.5 × 910.0 × 12.0	
	1033	378.5 × 910.0 × 12.0	

# 軒天板取表 1階

物件番号 : MM-0123

2021年04月19日 09時22分

Page 5

邸名 : M邸新築工事 (軒天割付)

メーカー : ニチハ

シリーズ : 軒天12 エンボス調

カラー : シェルホワイト

商品名 : 軒天12 エンボス調(無孔板)

品番 : YL111

耐火認定 : QF030RS-0154

WxLxT : 910 × 1820 × 12.0

No.	加工番号	サイズ	板取図
12	1020	578.5 × 910.0 × 12.0	
	1001	578.5 × 909.5 × 12.0	
	1026	436.5 × 910.0 × 12.0	
13	1007	580.5 × 820.5 × 12.0	
	1038	669.5 × 668.0 × 12.0	
	1027	436.5 × 910.0 × 12.0	
14	1043	669.5 × 667.5 × 12.0	
	1028	436.5 × 910.0 × 12.0	
	1025	436.5 × 878.0 × 12.0	

# 軒天板取表 2階

物件番号 : MM-0123

2021年04月19日 09時22分

Page 8

邸名 : M邸新築工事 (軒天割付)

メーカー : ニチハ

シリーズ : 軒天12 エンボス調

カラー : シェルホワイト

商品名 : 軒天12 エンボス調(無孔板)

品番 : YL111

耐火認定 : QF030RS-0154

WxLxT : 910 × 1820 × 12.0

No.	加工番号	サイズ	板取図
18	2003	378.5 × 910.0 × 12.0	
	2004	378.5 × 910.0 × 12.0	
	2005	378.5 × 910.0 × 12.0	
	2006	378.5 × 910.0 × 12.0	
19	2007	378.5 × 910.0 × 12.0	
	2008	378.5 × 910.0 × 12.0	
	2009	378.5 × 910.0 × 12.0	
	2013	378.5 × 910.0 × 12.0	
20	2014	378.5 × 910.0 × 12.0	
	2015	378.5 × 910.0 × 12.0	
	2016	378.5 × 910.0 × 12.0	
	2017	378.5 × 910.0 × 12.0	



# 軒天板取表 2階

物件番号 : MM-0123

2021年04月19日 09時22分

Page 10

邸名 : M邸新築工事 (軒天割付)

メーカー : ニチハ

シリーズ : 軒天12 エンボス調

カラー : シェルホワイト

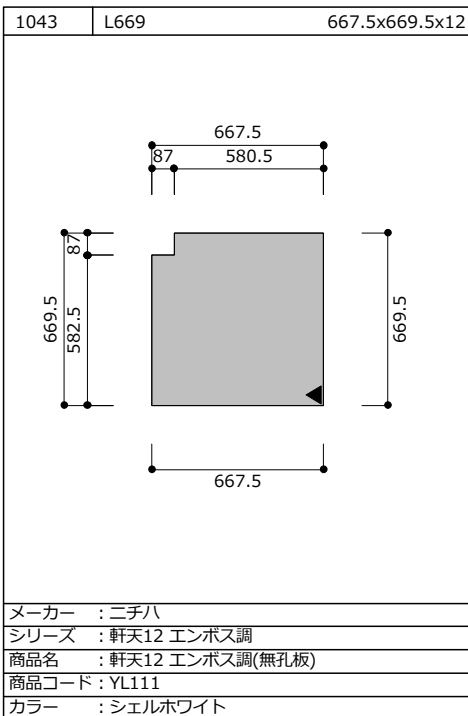
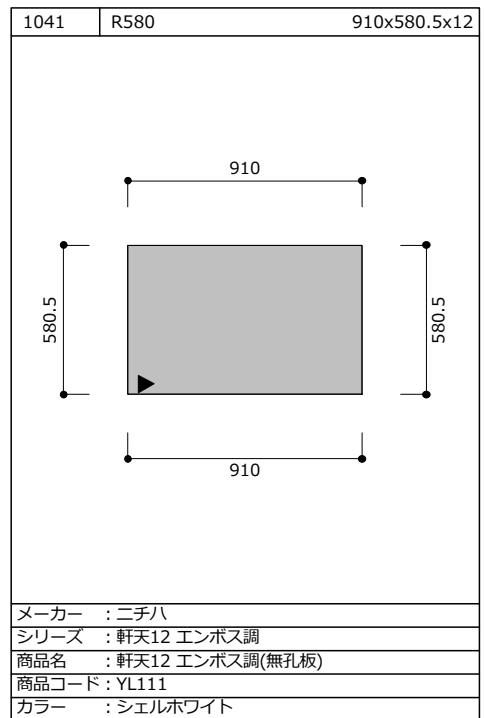
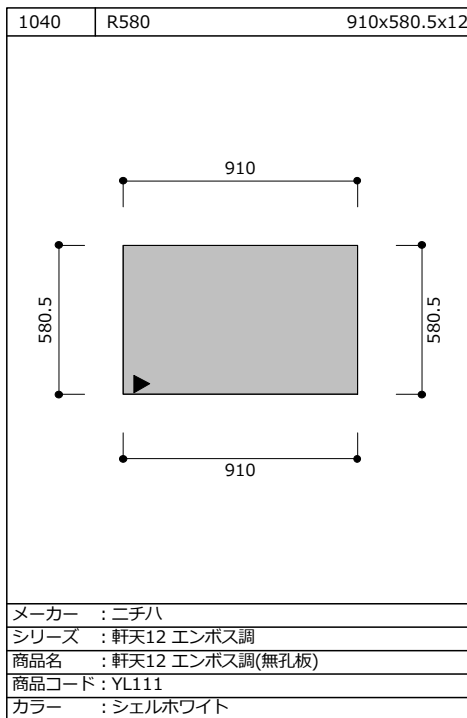
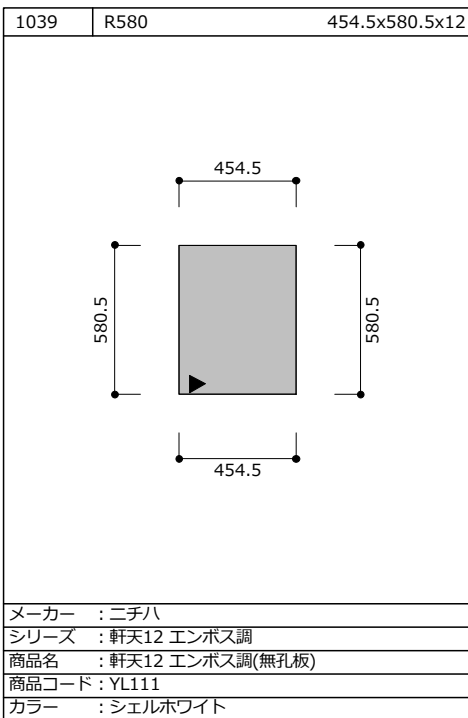
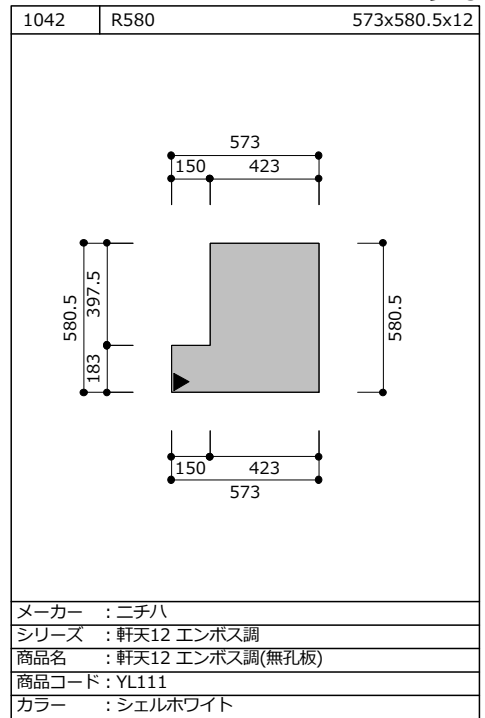
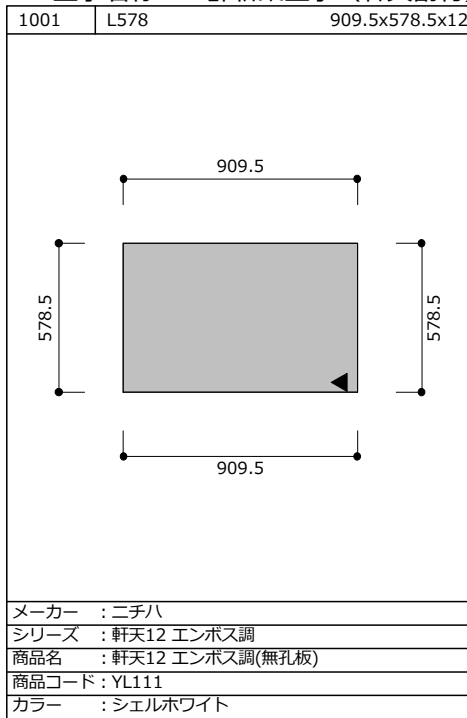
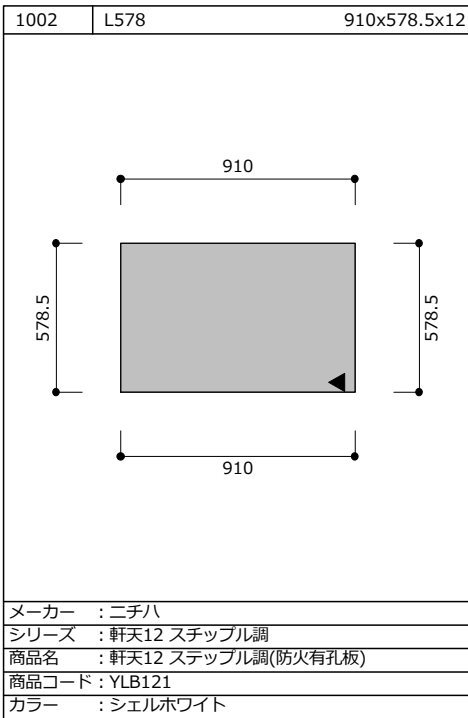
商品名 : 軒天12 エンボス調(無孔板)

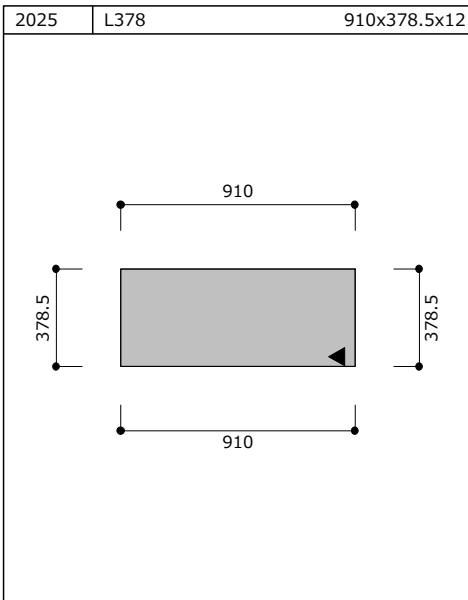
品番 : YL111

耐火認定 : QF030RS-0154

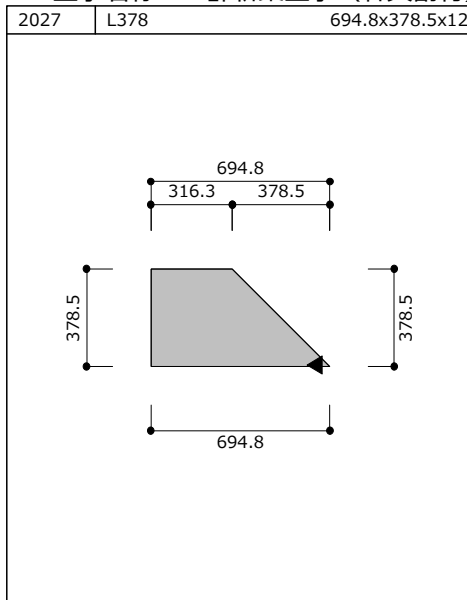
WxLxT : 910 × 1820 × 12.0

No.	加工番号	サイズ	板取図
24	2041	378.5 × 910.0 × 12.0	
	2042	378.5 × 910.0 × 12.0	
	2043	378.5 × 910.0 × 12.0	
	2034	378.5 × 682.5 × 12.0	
25	2031	378.5 × 819.8 × 12.0	
	2010	378.5 × 694.8 × 12.0	
	2011	378.5 × 694.8 × 12.0	
	2022	378.5 × 694.8 × 12.0	
	2001	378.5 × 694.8 × 12.0	
26	2028	378.5 × 694.8 × 12.0	
	2044	378.5 × 694.8 × 12.0	
	2021	378.5 × 694.8 × 12.0	
	2027	378.5 × 694.8 × 12.0	
	2035	378.5 × 694.8 × 12.0	

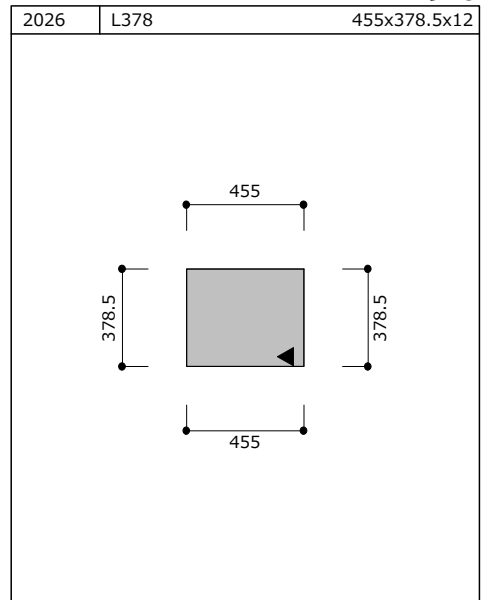




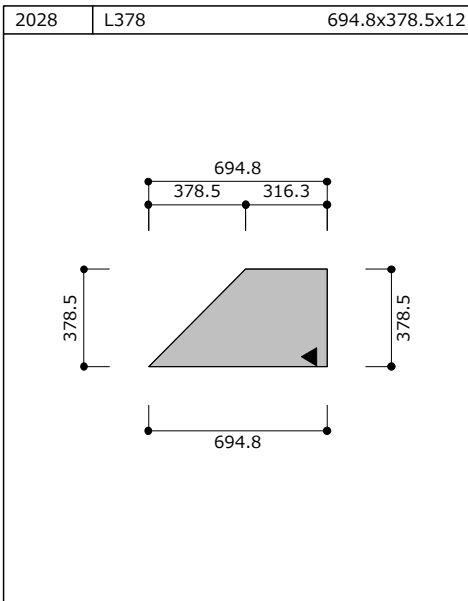
メーカー : ニチハ
シリーズ : 軒天12 エンボス調
商品名 : 軒天12 エンボス調(無孔板)
商品コード : YL111
カラー : シェルホワイト



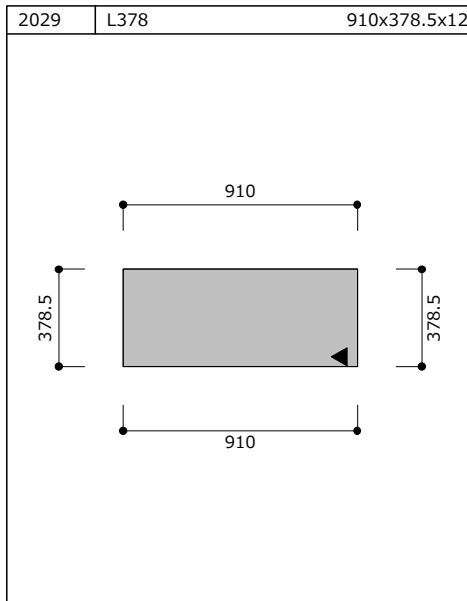
メーカー : ニチハ
シリーズ : 軒天12 エンボス調
商品名 : 軒天12 エンボス調(無孔板)
商品コード : YL111
カラー : シェルホワイト



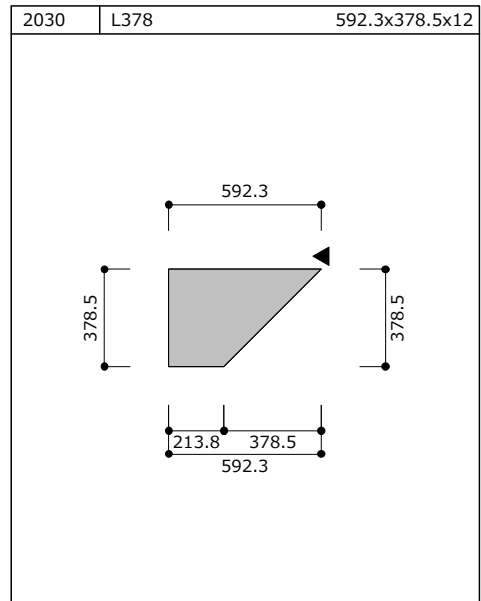
メーカー : ニチハ
シリーズ : 軒天12 エンボス調
商品名 : 軒天12 エンボス調(無孔板)
商品コード : YL111
カラー : シェルホワイト



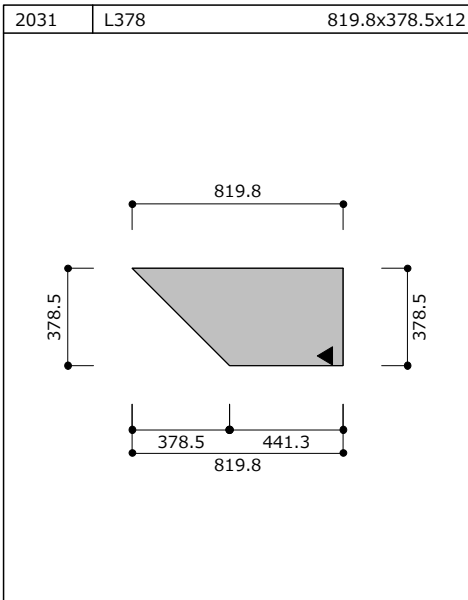
メーカー : ニチハ
シリーズ : 軒天12 エンボス調
商品名 : 軒天12 エンボス調(無孔板)
商品コード : YL111
カラー : シェルホワイト



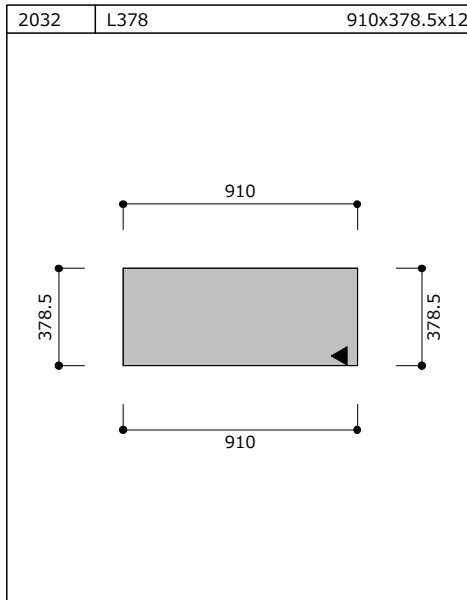
メーカー : ニチハ
シリーズ : 軒天12 エンボス調
商品名 : 軒天12 エンボス調(無孔板)
商品コード : YL111
カラー : シェルホワイト



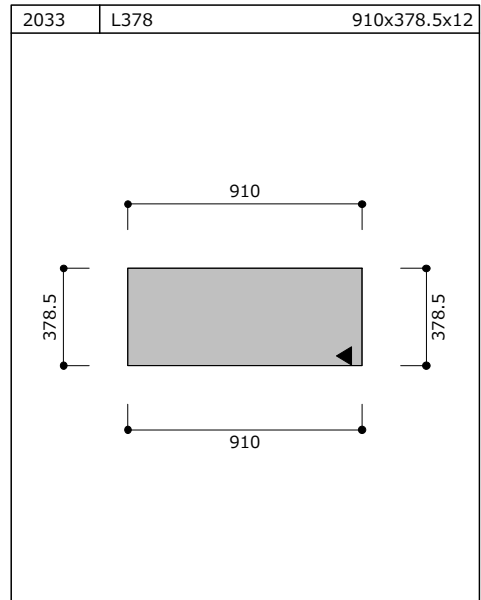
メーカー : ニチハ
シリーズ : 軒天12 エンボス調
商品名 : 軒天12 エンボス調(無孔板)
商品コード : YL111
カラー : シェルホワイト



メーカー : ニチハ
シリーズ : 軒天12 エンボス調
商品名 : 軒天12 エンボス調(無孔板)
商品コード : YL111
カラー : シェルホワイト



メーカー : ニチハ
シリーズ : 軒天12 エンボス調
商品名 : 軒天12 エンボス調(無孔板)
商品コード : YL111
カラー : シェルホワイト



メーカー : ニチハ
シリーズ : 軒天12 エンボス調
商品名 : 軒天12 エンボス調(無孔板)
商品コード : YL111
カラー : シェルホワイト

軒天CAD

**NET EAGLE**

ネットイーグル株式会社

<https://www.neteagle.co.jp>

- 
- 本社 050-3536-5961 福岡県福岡市西区小戸3-54-50
  - 中部テクノセンター 050-3538-0221 愛知県江南市古知野町朝日165 ナガタニビル3F
  - 東京CADセンター 050-3533-2894 東京都港区芝浦2-14-4 オアーゼネクサス芝浦5F
-