

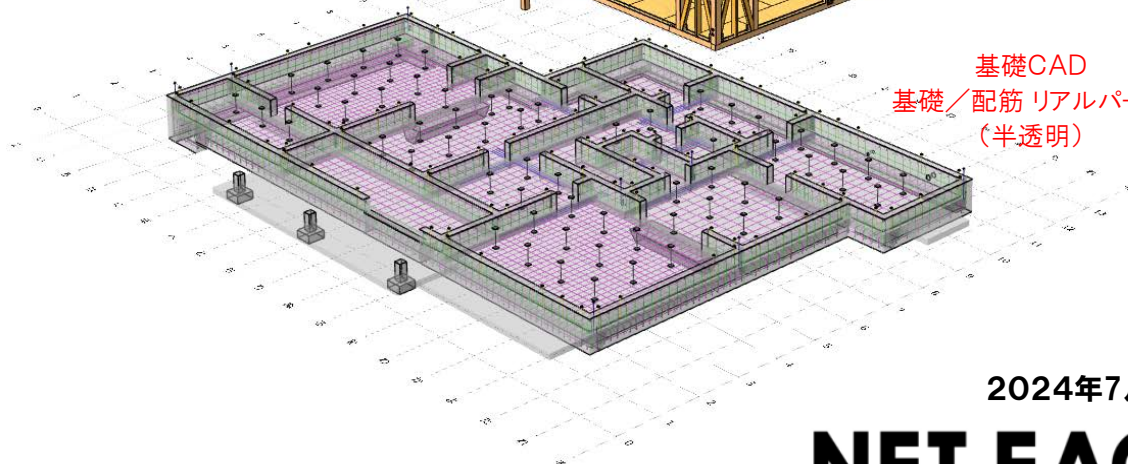
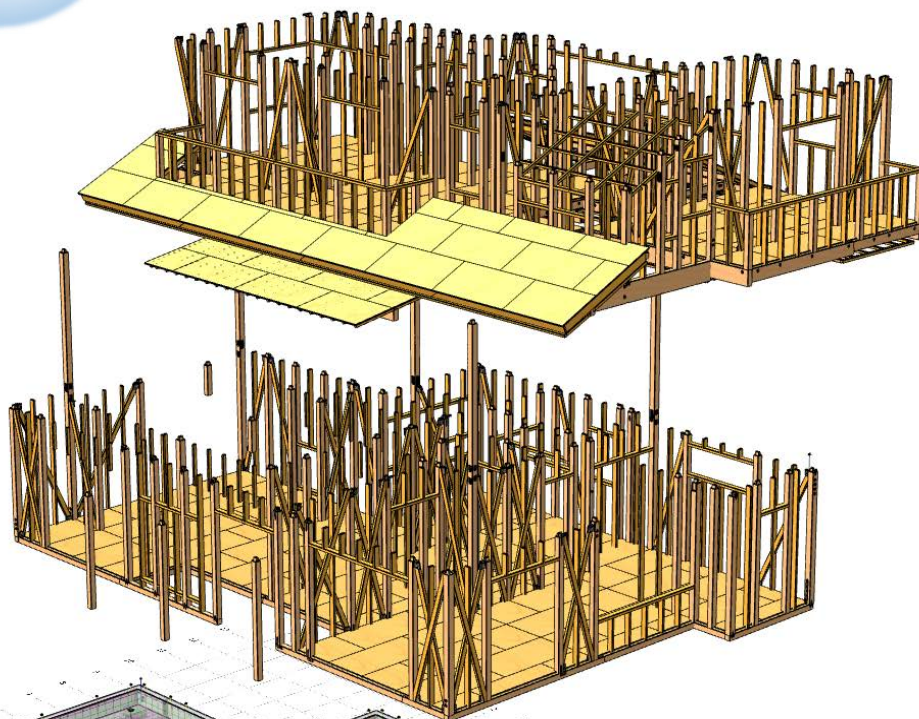
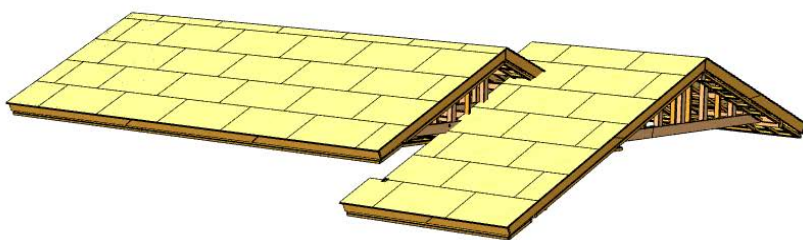
問われる「**総合力**」、差別化へ

在来軸組プレカットCAD  
**OPEN-NET Xstar**

2×4プレカットCAD  
**OPEN-NET XF24**



Xstar / XF24オプション  
**基礎CAD**



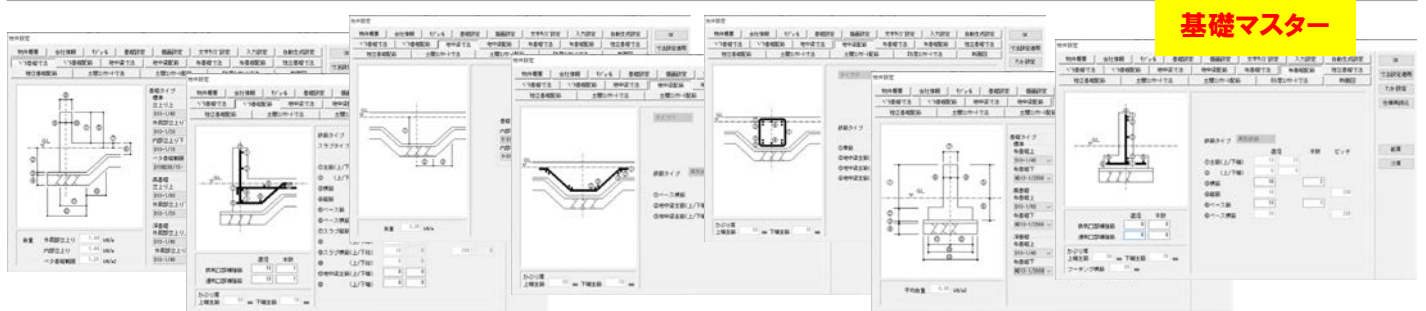
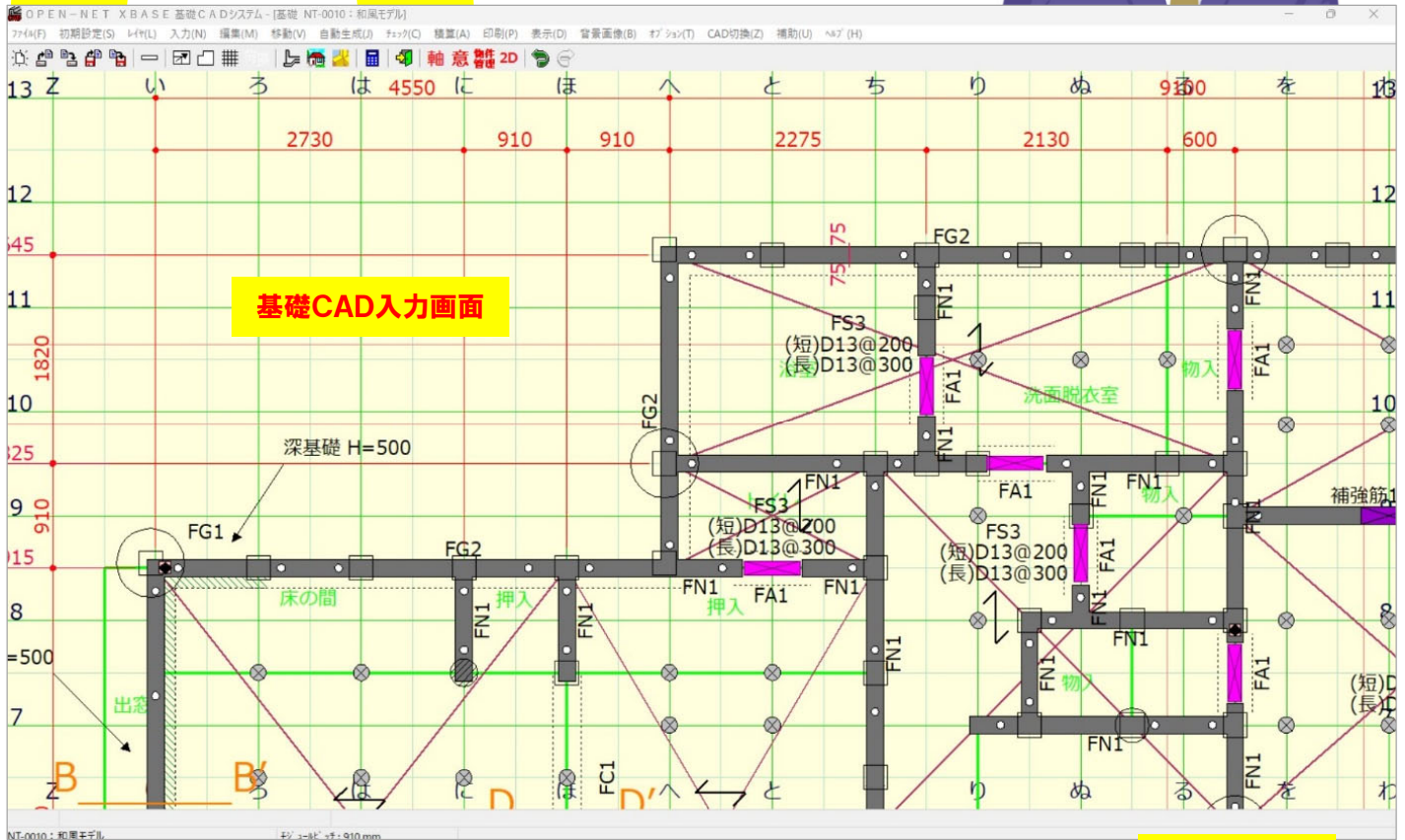
基礎CAD  
基礎 / 配筋 リアルパース  
(半透明)

2024年7月26日

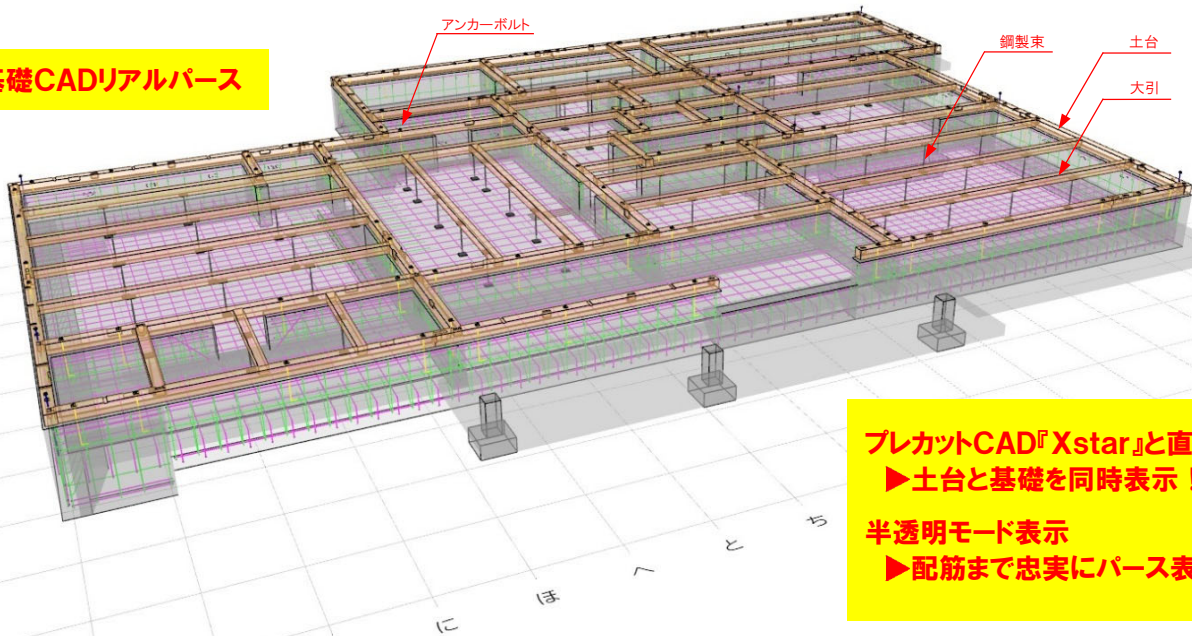
**NET EAGLE**  
ネットイーグル株式会社

# Xstar / XF24オプション 基礎CAD

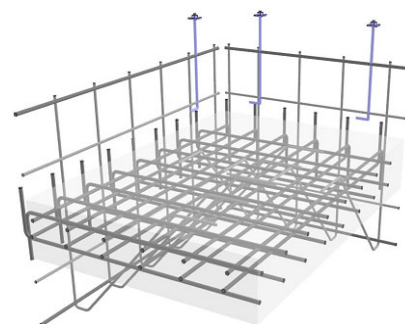
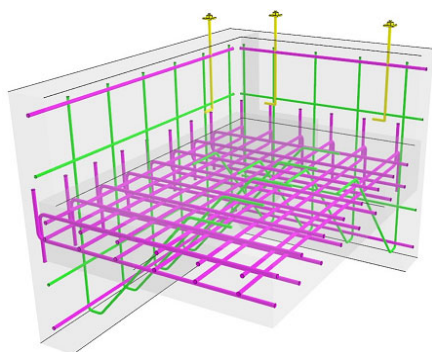
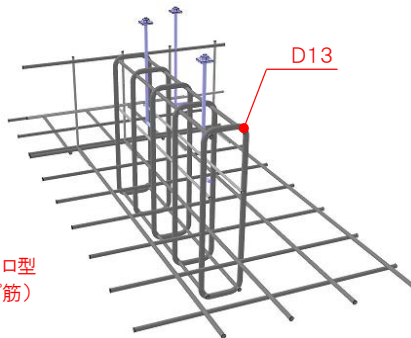
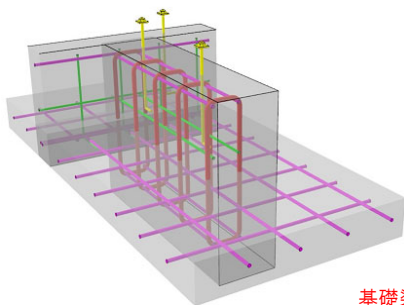
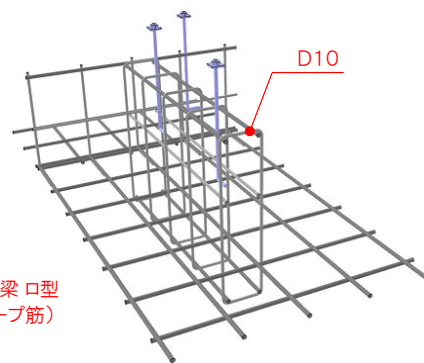
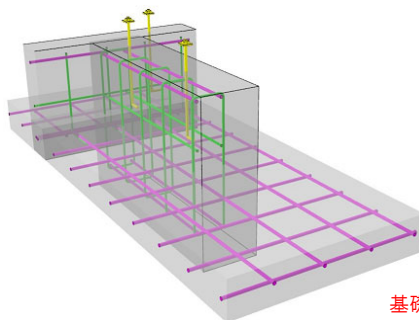
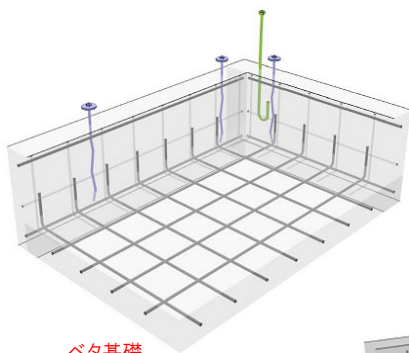
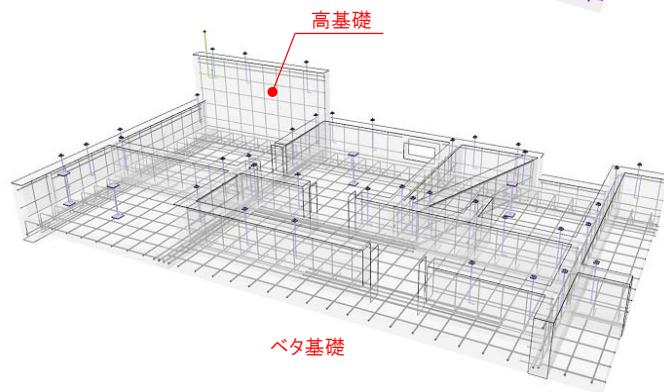
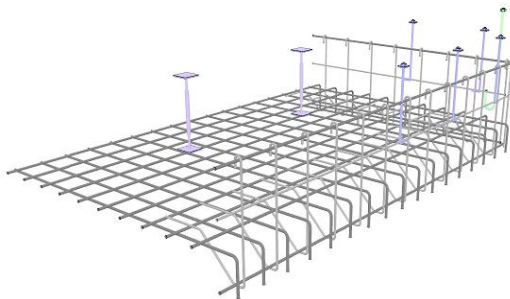
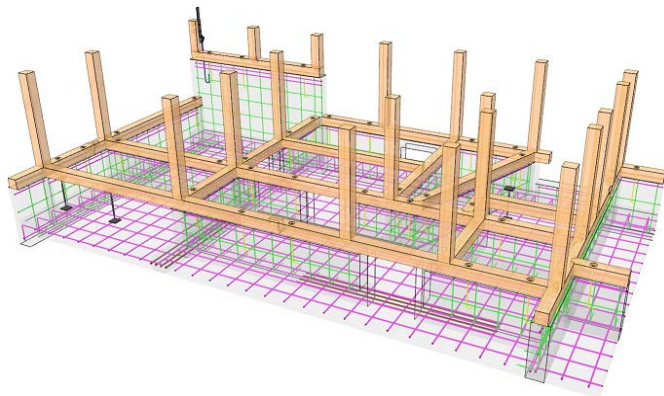
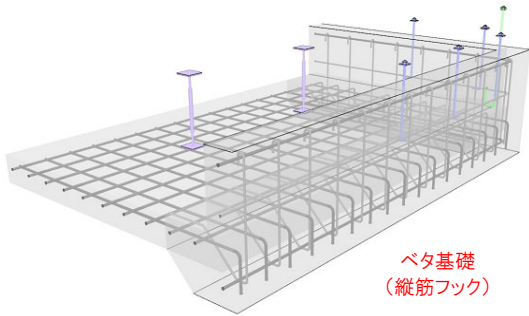
プレカットCAD  
Xstar(軸組) / XF24(2×4)と直結連動  
構造計算システム  
NSC-Xstar / NSC24と直結連動

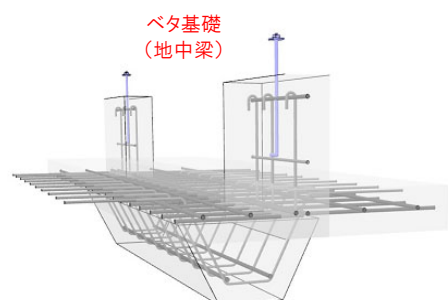
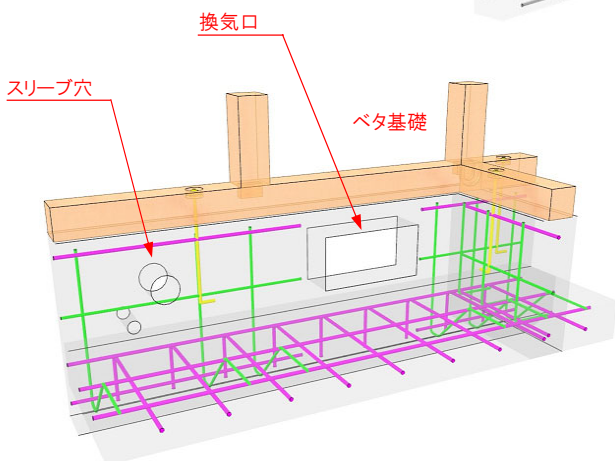
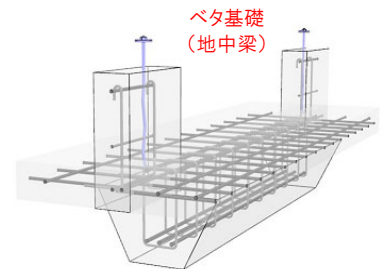
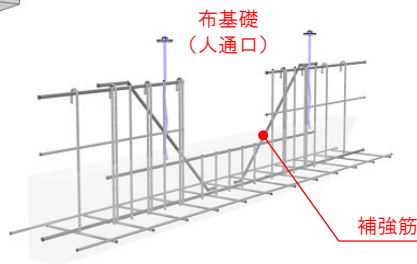
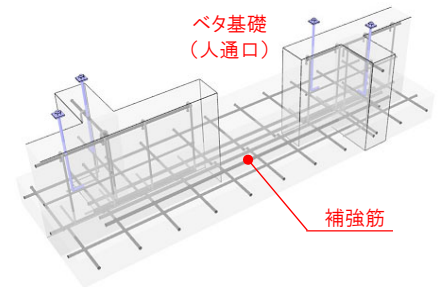
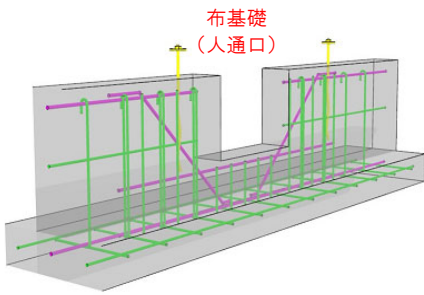
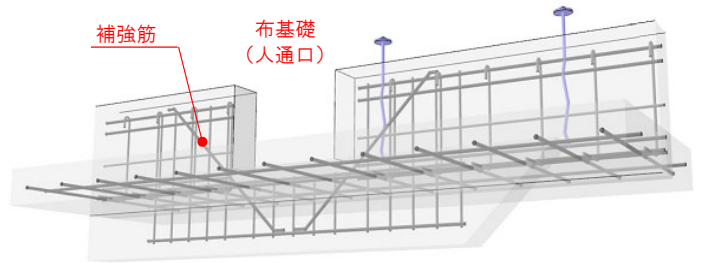
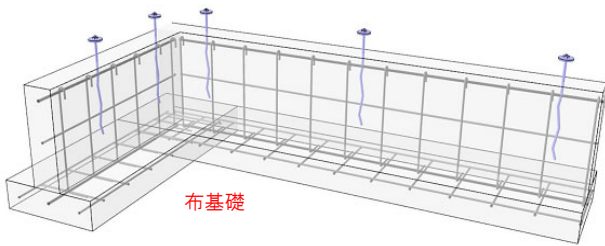
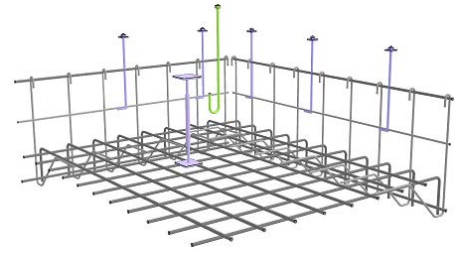
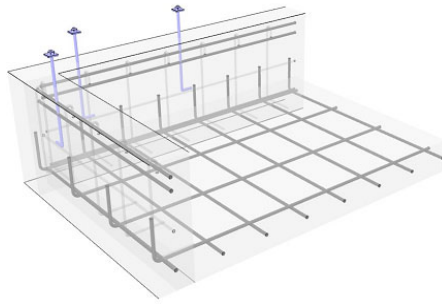
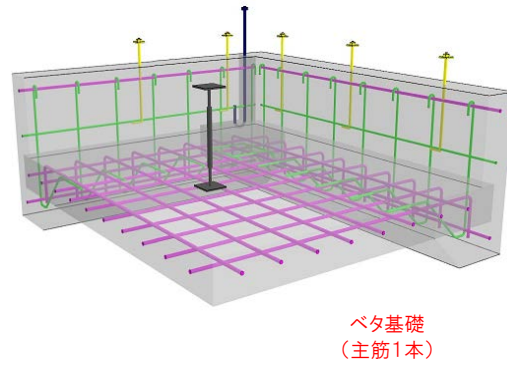
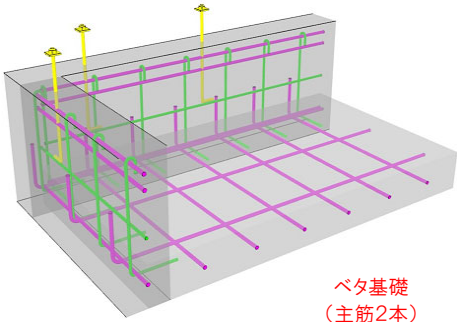


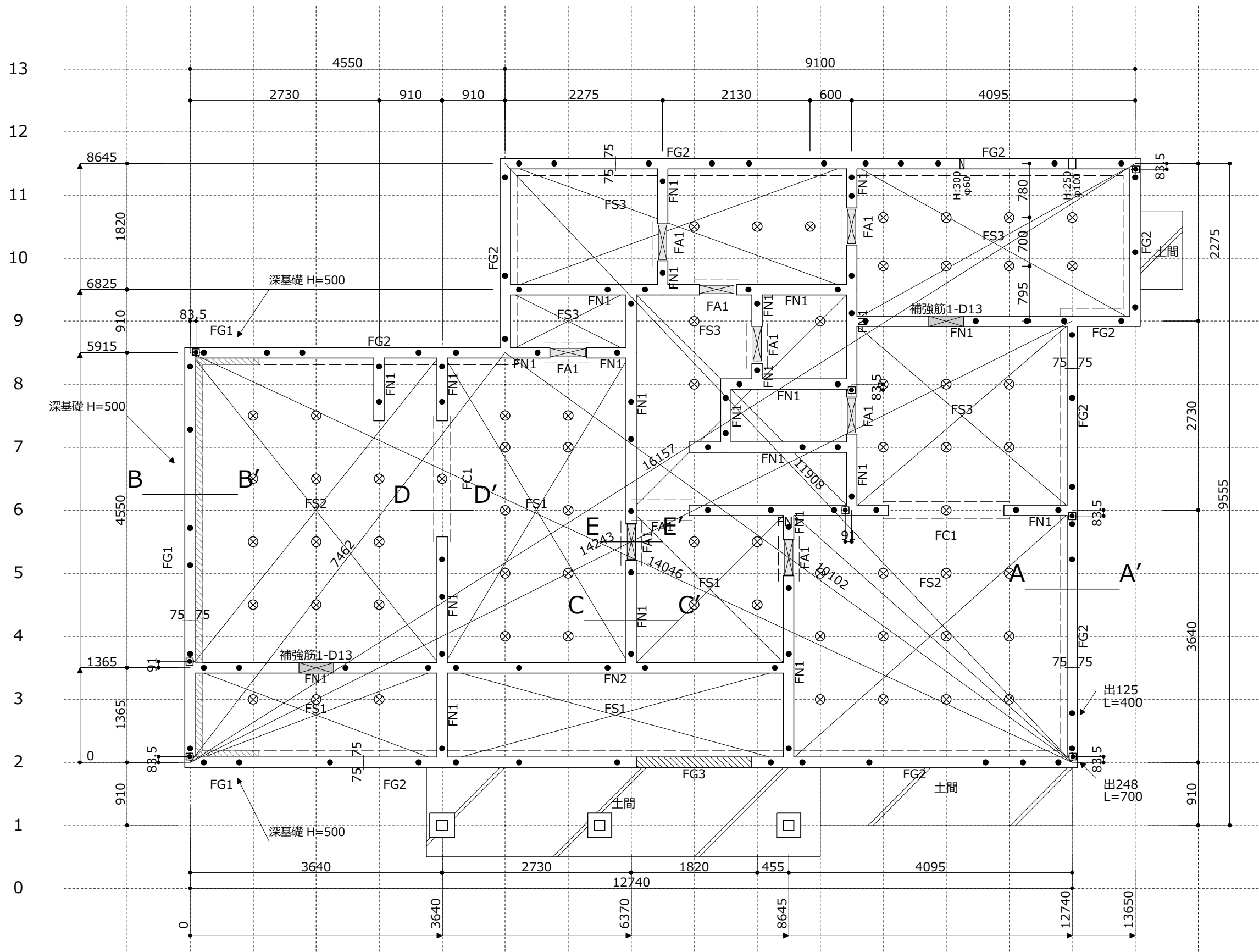
## 基礎CADリアルパース



プレカットCAD『Xstar』と直結連動  
▶土台と基礎を同時表示！  
半透明モード表示  
▶配筋まで忠実にパース表示！







そ れ た よ か わ を る め ち と ほ に は ろ い

基礎伏図

ネットイーグル株式会社  
〒 819-0001 福岡市西区小戸3-54-50  
TEL 050-3536-5961 FAX 092-882-7556

検図

設計

製図

モジュール 910

工法

工事名称

和風モデル

図面名称

基礎伏図

階高 1F 2F 3F

印刷日時

2024年 4月24日

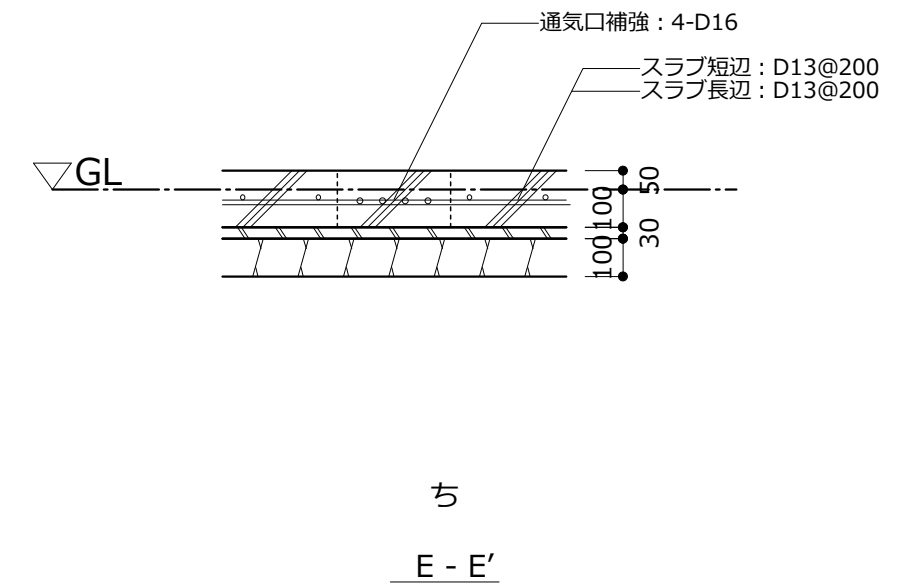
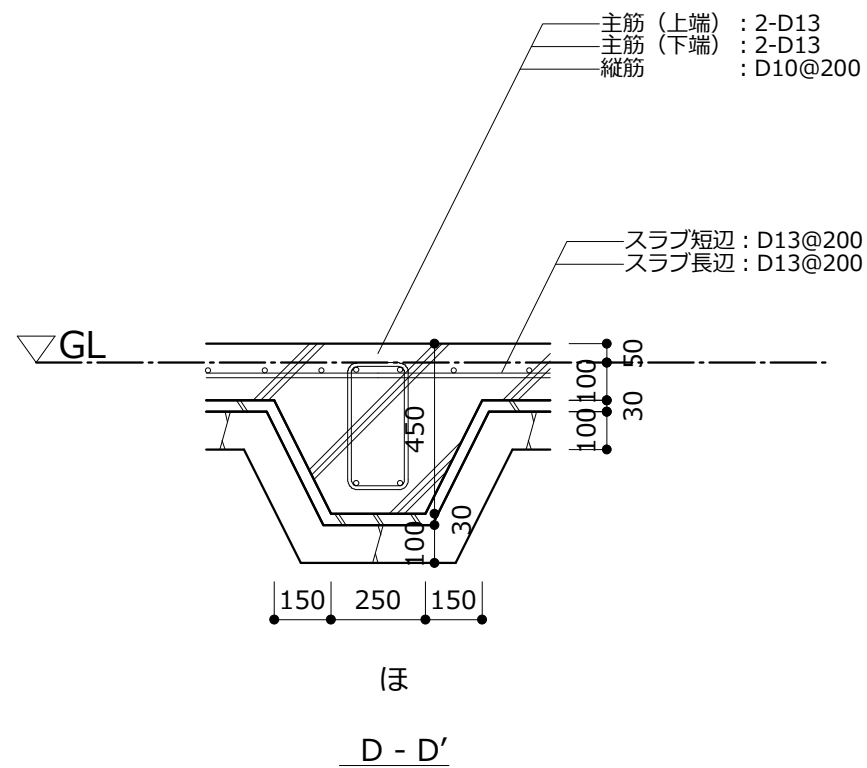
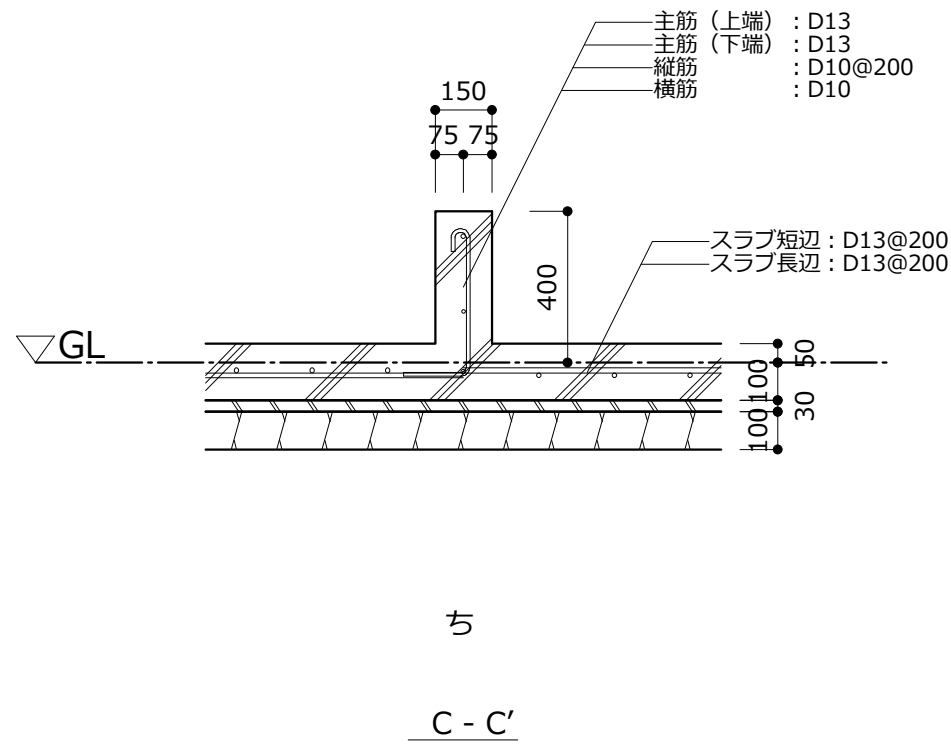
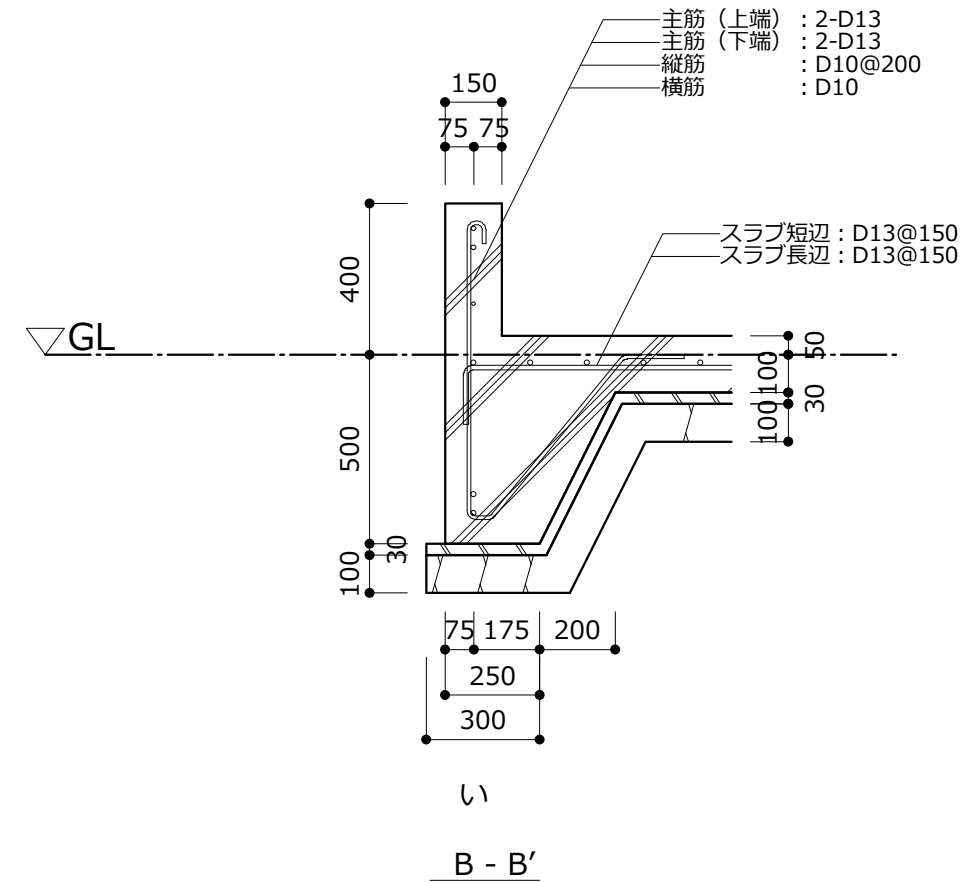
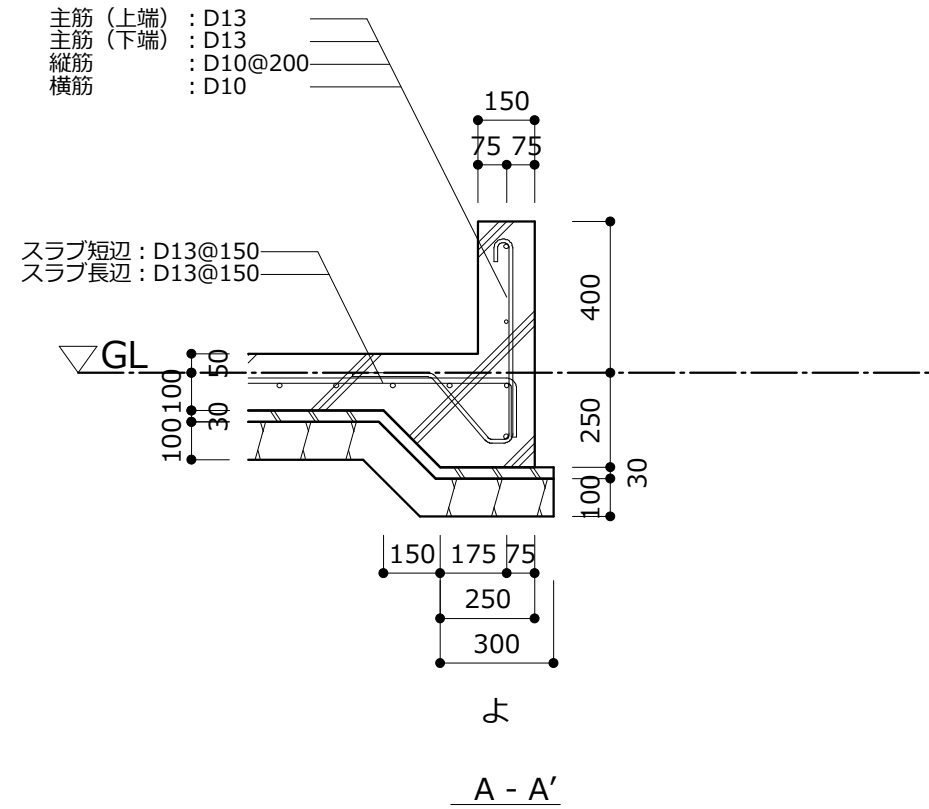
縮尺

1 / 60

物件番号

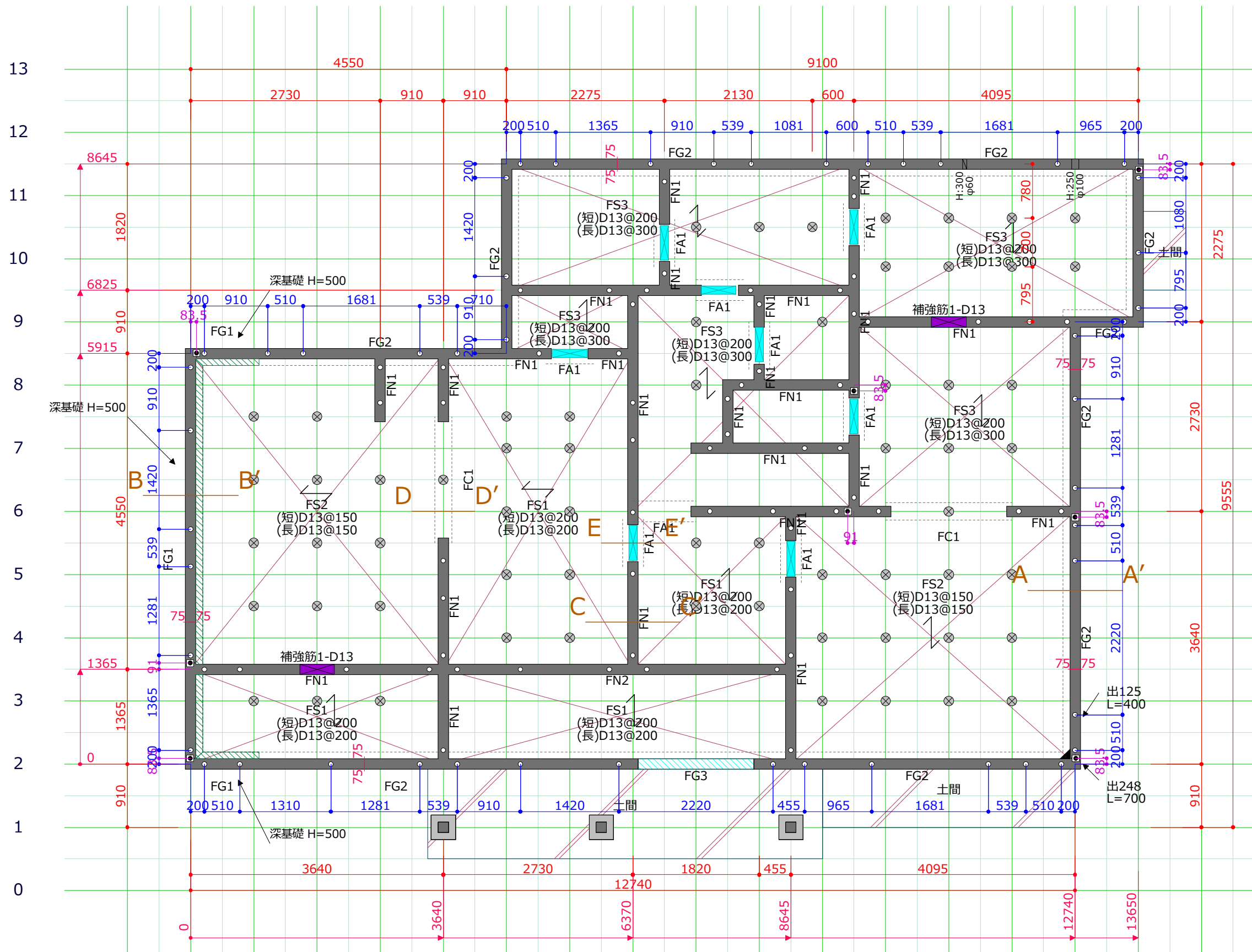
NT-0010

屋根勾配 1F 2F 3F



基礎断面図

ネットイーグル株式会社 〒 819-0001 福岡市西区小戸3-54-50 TEL 050-3536-5961 FAX 092-882-7556	検図	設計	製図	モジュール	910	工法	工事名称	和風モデル		図面名称	基礎断面図
				階高	1F	2F	3F	印刷日時	2024年 4月24日	縮尺	1 / 20
				屋根勾配	1F	2F	3F			物件番号	NT-0010



Z い ろ は に ほ へ と ち り ん る を わ か よ た れ そ **アンカープラン図**

ネットイーグル株式会社  
〒 819-0001 福岡市西区小戸3-54-50  
TEL 050-3536-5961 FAX 092-882-7556

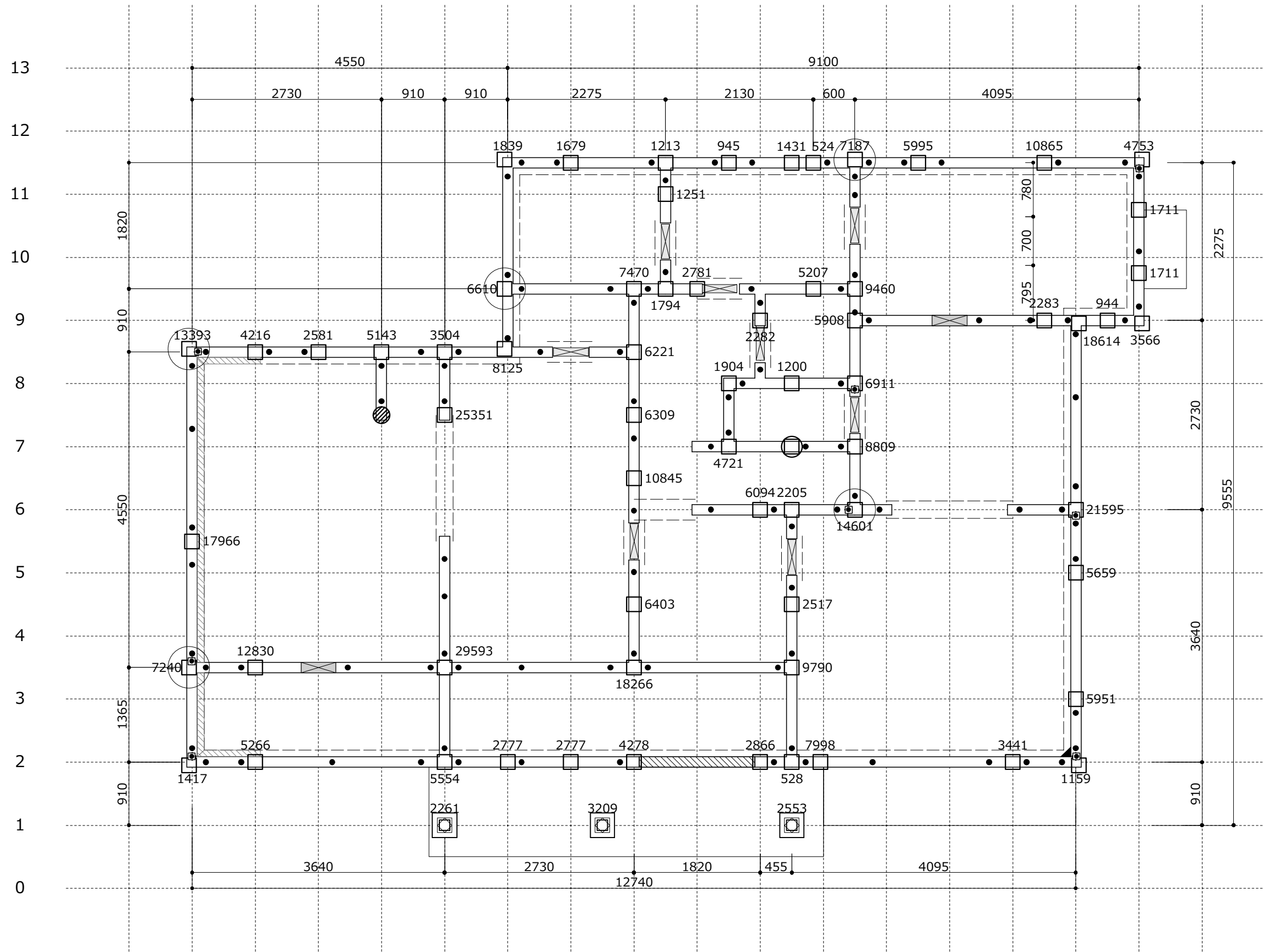
検図 設計 製図

モジュール	910	工法
階高	1F	2F 3F
屋根勾配	1F	2F 3F

工事名称 和風モデル  
印刷日時 2024年 4月24日  
縮尺 1 / 60

図面名称 基礎伏図  
物件番号 NT-0010

軸組プレカットCAD「Xstar」で構造計算 基礎CADで、基礎に掛かる柱荷重を表した「基礎荷重伏図」をつくることができます。



Z い ろ は に ほ へ と ち り ん る を わ か よ た れ そ

基礎荷重伏図

ネットイーグル株式会社 〒 819-0001 福岡市西区小戸3-54-50 TEL 050-3536-5961 FAX 092-882-7556	検図	設計	製図	モジュール	910	工法	工事名称	和風モデル		図面名称	基礎荷重伏図
				階高	1F	2F	3F	印刷日時	2024年 4月24日	縮尺	1 / 60
				屋根勾配	1F	2F	3F			物件番号	NT-0010



明細書(基礎)	物件番号	NT-0010	2024年4月24日	Page 1 10時46分
	工事名称	和風モデル		

項目	数量	単位	備考
ベタ基礎面積	99.79	m2	
ベタ基礎立上り長さ(外周)	44.59	m	
(内周)	44.14	m	
(高基礎)	0.00	m	
(深基礎)	0.00	m	
布基礎長さ(標準)	0.00	m	
(高基礎)	0.00	m	
(深基礎)	0.00	m	
ベタ基礎地中梁長さ	3.64	m	
ブロック基礎長さ	0.00	m	
独立基礎箇所数	3	箇所	
土間コンクリート面積	11.86	m2	
体積	1.43	m3	
防湿コンクリート面積	0.00	m2	
体積	0.00	m3	
増打コンクリート面積	0.00	m2	
体積	0.00	m3	
床下換気口箇所数	0	箇所	
通気口箇所数	10	箇所	
コーナー補強箇所数	1	箇所	
根切	30.94	m3	
埋戻	2.75	m3	
残土処理	28.19	m3	
ベタ基礎コンクリート量	23.46	m3	
布基礎コンクリート量(標準)	0.00	m3	
(高基礎)	0.00	m3	
(深基礎)	0.00	m3	
型枠面積	77.77	m2	
鉄筋重量 D13 0.995 kg/m x 1259.44 m	1254	kg	
D10 0.560 kg/m x 408.04 m	229	kg	
栗石量	11.16	m3	
捨コンクリート量	3.35	m3	

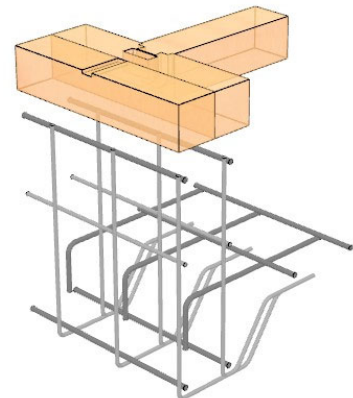
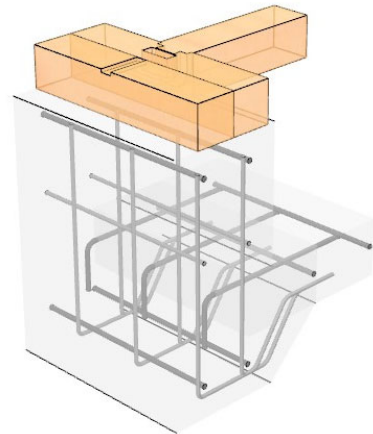
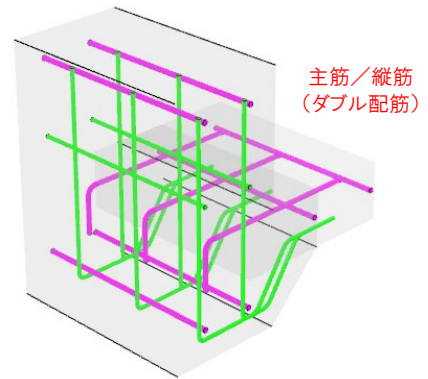
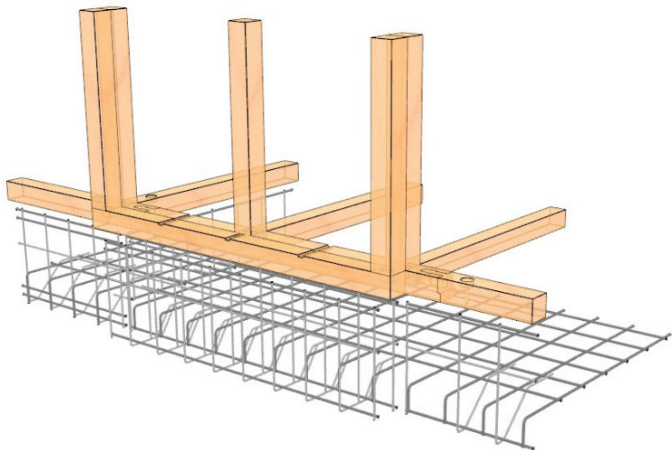
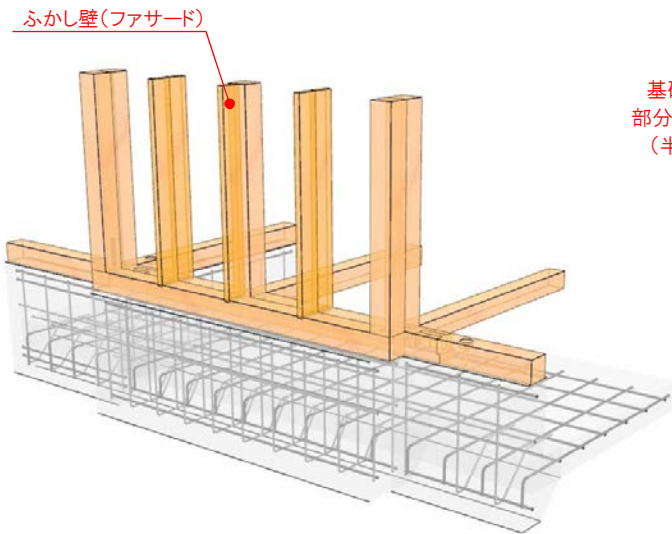
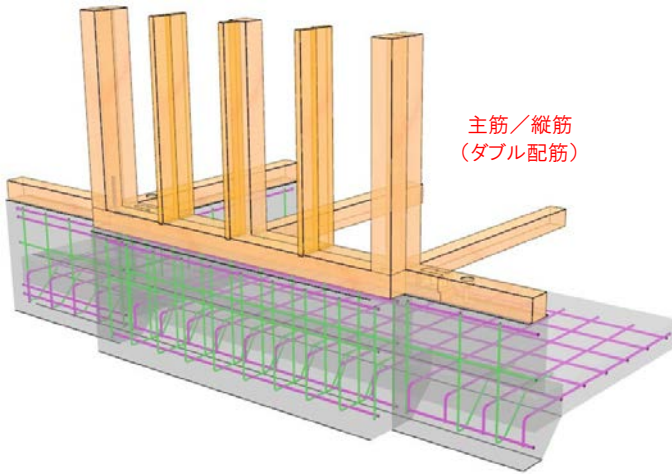
積算書(基礎)	物件番号	NT-0010	2024年4月24日	Page 1 10時47分
	工事名称	和風モデル		

名称	メーカー	品番	径	長さ	数量	単位	備考
アンカーボルトM12 L=400角座40	Zマーク		12	400	109	本	
ボルトナットM16 L=600	Zマーク		16	600	2	本	
ボルトナットM16 L=700	Zマーク		16	700	6	本	
角座金40x40	Zマーク		14	4.5	109	個	
六角ナットM12	Zマーク			10.0	109	個	
六角ナットM16	Zマーク			13.0	8	個	
鋼製束				370	9	本	
鋼製束				385	53	本	
束石箇所数					0	箇所	
基礎パッキン箇所数					0	箇所	
基礎パッキン半切品箇所数					0	箇所	
気密パッキン長さ					0.00	m	
水抜きパイプ					0	箇所	
配管用スリーブ					2	箇所	
配水管ピット					0	箇所	

これは使える！

Xstar / XF24オプション

# 基礎CAD



# NET EAGLE

ネットイーグル株式会社

<https://www.neteagle.co.jp>

- 本社 050-3536-5961 福岡県福岡市西区小戸3-54-50
- 中部テクノセンター 050-3538-0221 愛知県名古屋市中区錦2-9-27 NMF名古屋伏見ビル11F
- 東京CADセンター 050-3533-2894 東京都港区芝浦2-14-4 オアーゼネクサス芝浦5F