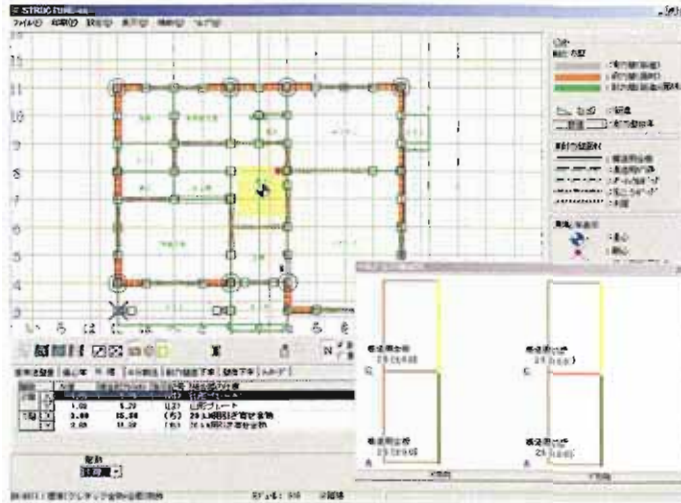
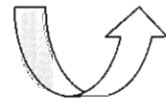


金物自動判定システム

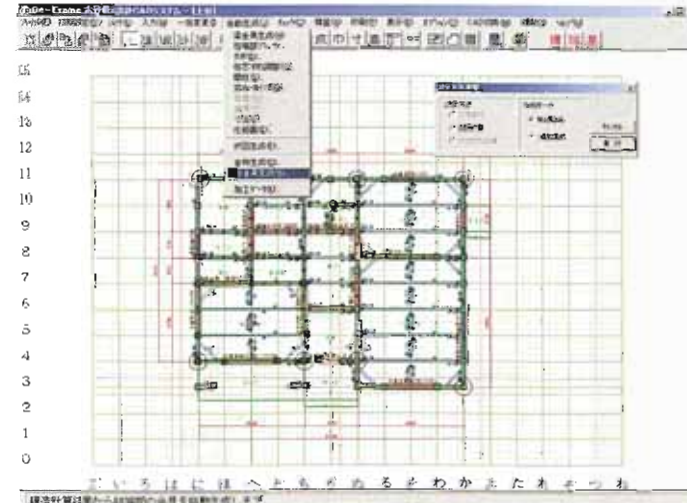
構造計算で求めた、柱頭柱脚金物(告示い、ろ、は...)を
各種金物工法仕様の金物へ自動判定します。



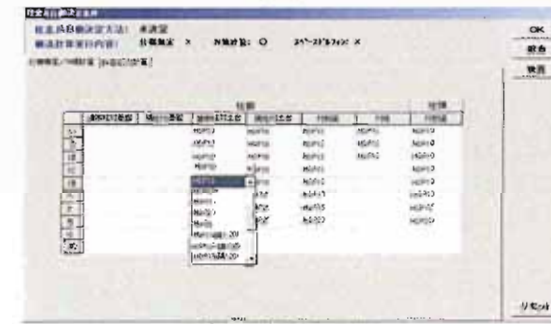
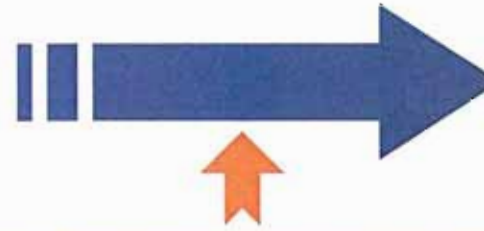
構造計算(仕様規定)システム
STRUCTURE(ストラクチャ)
壁量・偏心率計算システム



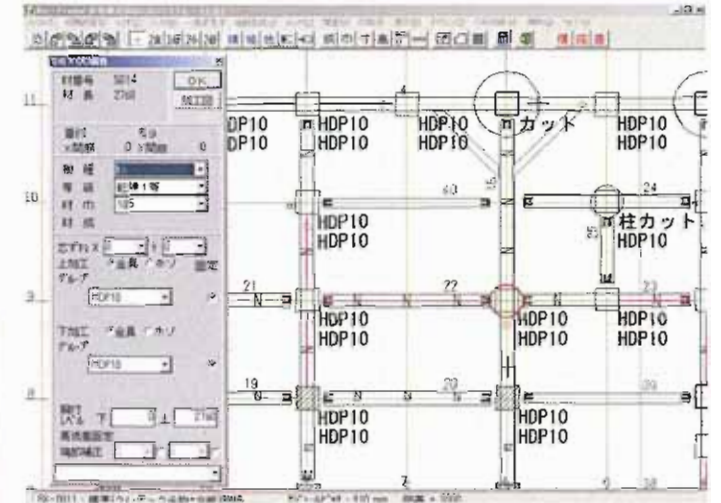
構造計算
結果



金物自動判定システム



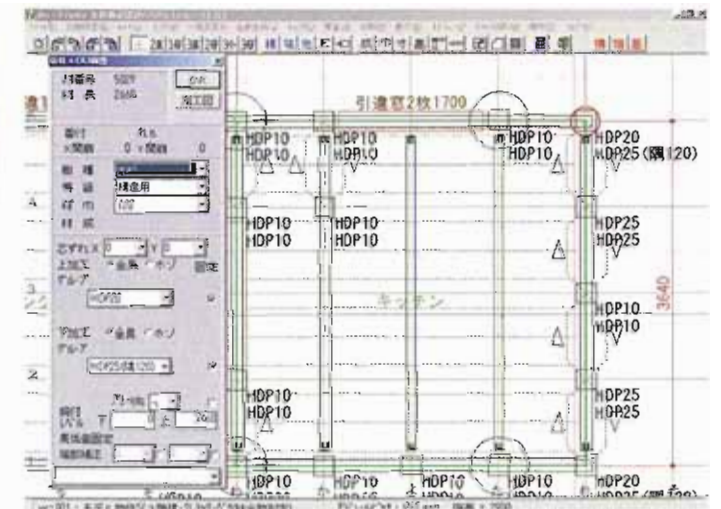
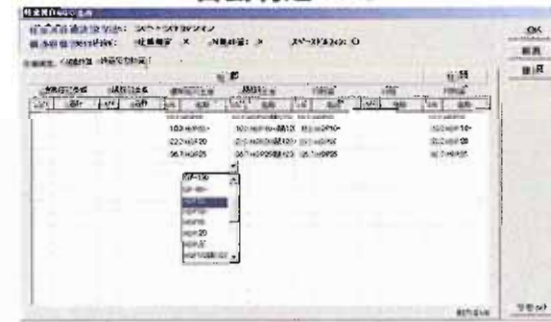
自動判定マスタ



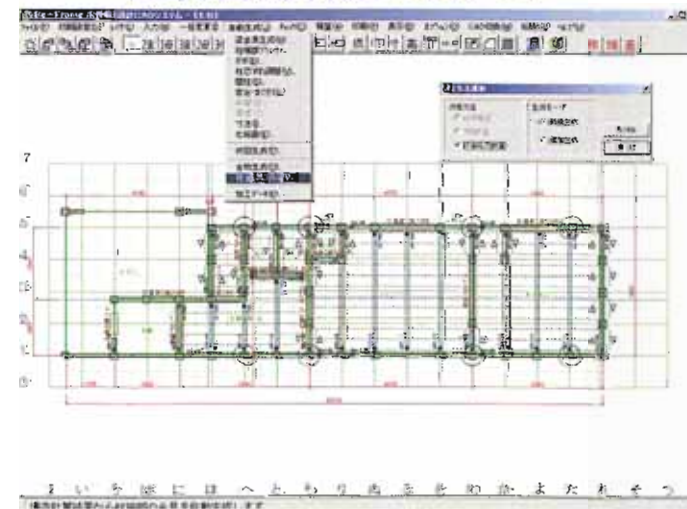
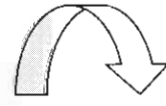
構造計算結果から
金物工法仕様金物に
自動判定します



自動判定マスタ



新許容応力度計算システム
スペースドルフィン



金物自動判定システム

※金物自動判定システムを動作させるためには、STRUCTURE、壁量・偏心率計算システム、スペースドルフィンのどれかを必要とします。