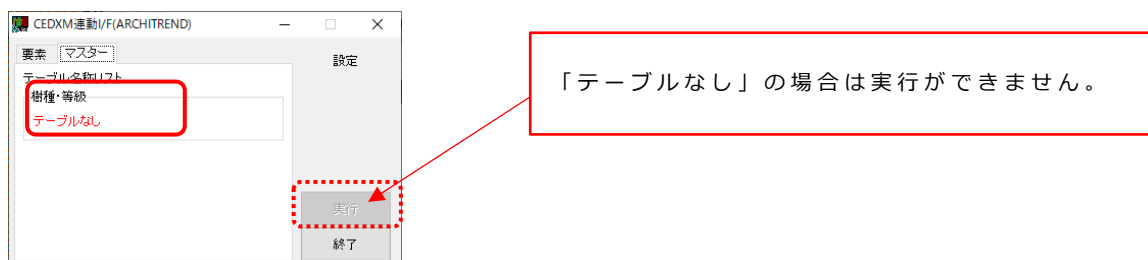


CEDXM 読込、出力が実行できない

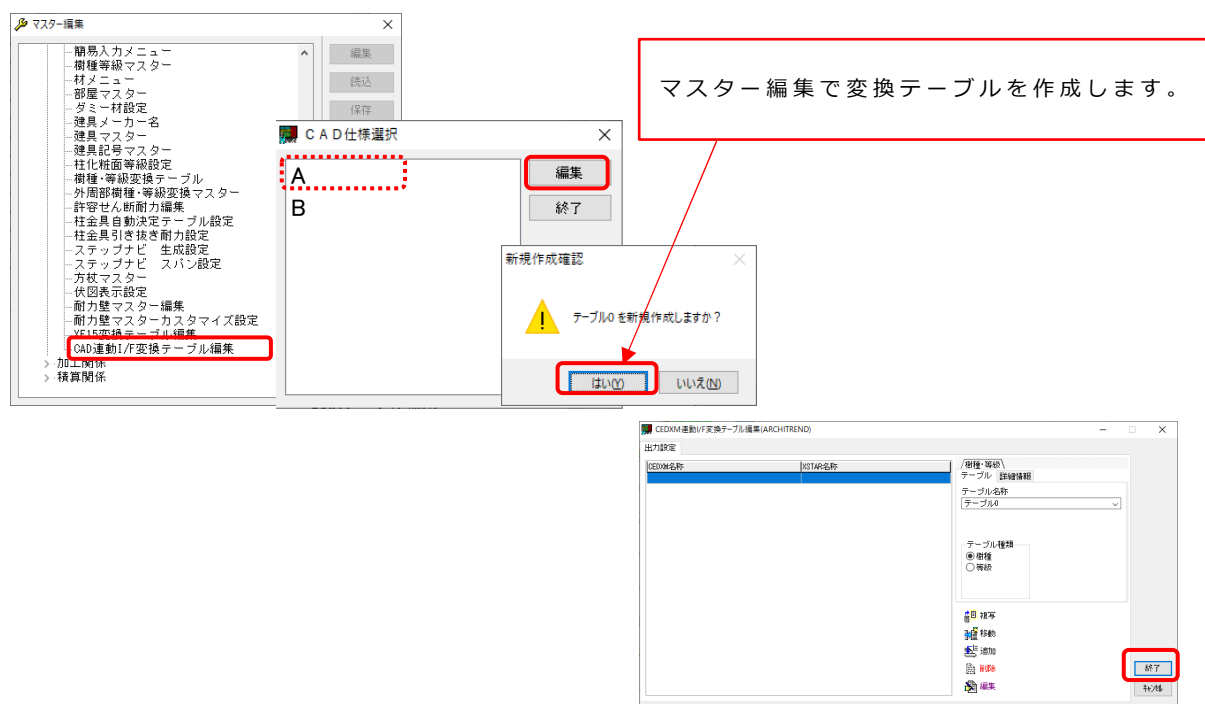
CEDXM 読込／出力時に「テーブルなし」となる場合がございます。

「テーブルなし」となった場合は、CEDXM 連動 I/F 変換テーブル編集にてテーブルの作成をお願い致します。

<CEDXM 読込／出力実行時>



<マスター編集>



<マスター設定後の CEDXM 読込／出力実行>

