

ネットイーグル

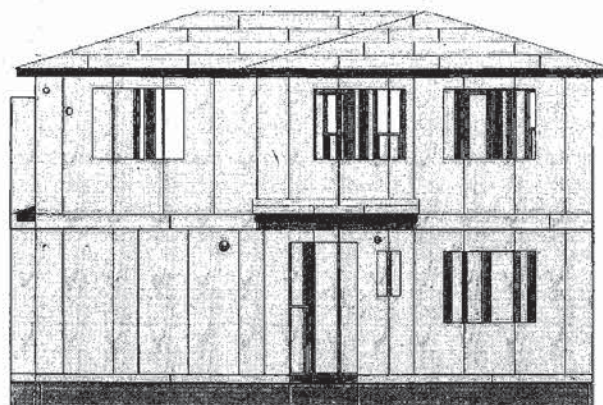
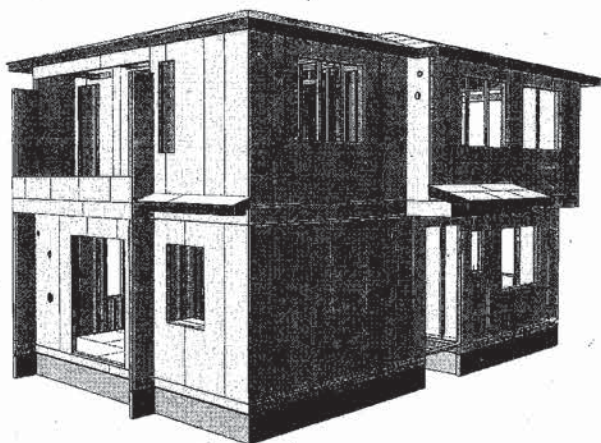
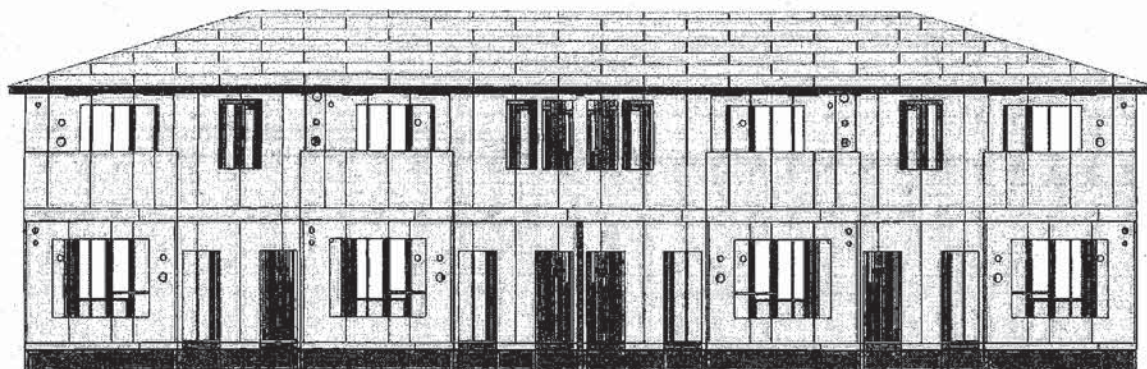
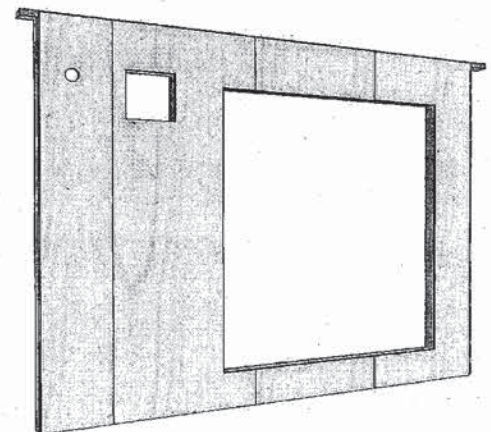
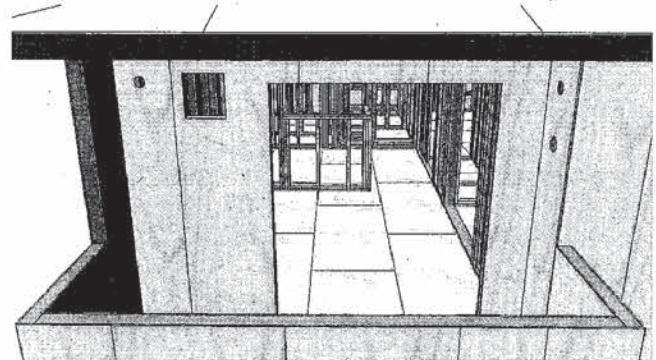
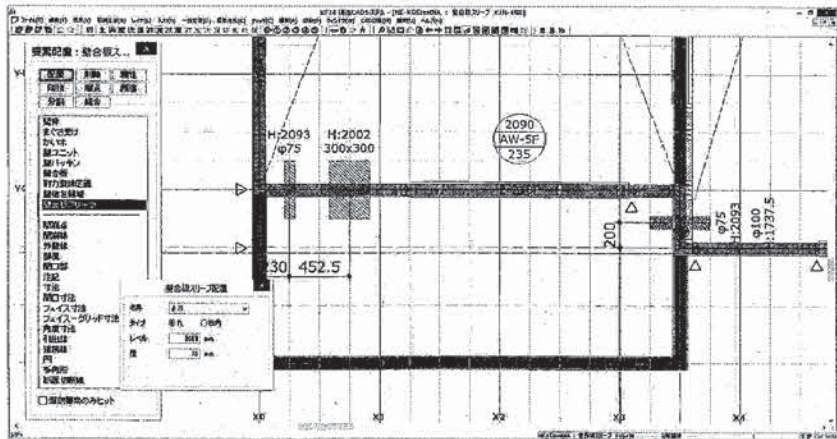
# ダクト穴加工に対応、集合住宅で効果

## 現場負担軽減、職人不足対策に

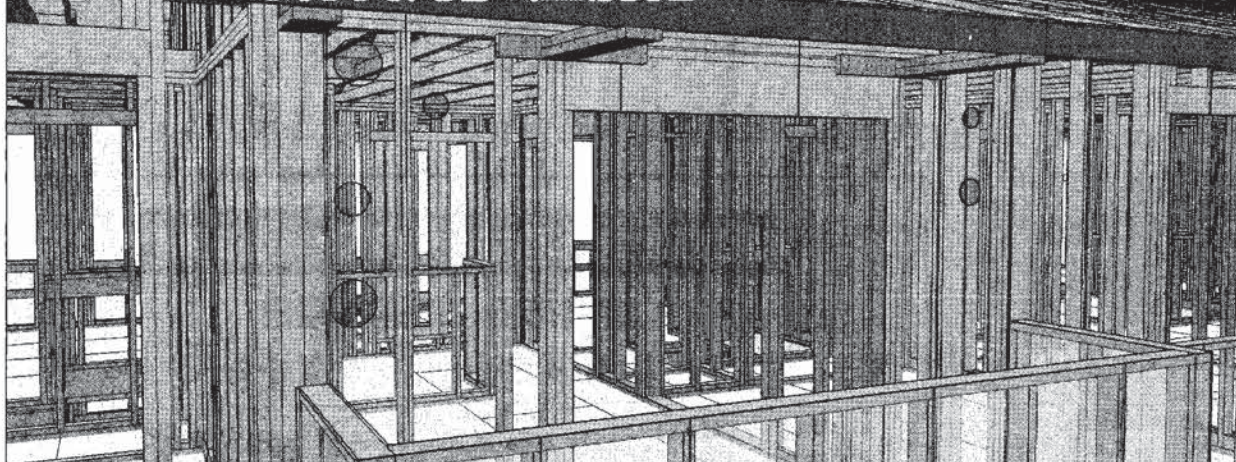
ネットイーグル(福岡市、祖父江久好社長)は2×4 CAD/CAMシステムで、壁合板へのクーラースリーブやレンジ換気ダクト、吸排気ダクトの穴加工を可能にした。丸型、四角型に加工でき、高さやサイズも自由に指定できる。従来は現場で職人が加工していたが、高所作業になるうえ、アパートの場合で1住戸当たり10個、6住戸なら60個前後の加工が必要になり、手間が掛かっていた。工場で加工すれば現場作業が不要になり、職人不足対策にもなる。

後、電気配線穴の加工もできるようにする。同社は職人不足対策、住宅生産の合理化策としてプレカット、パネル化を推進しており、2×4だけでなく、軸組パネル、軸組構造+2×4パネル、パネル+筋違などにも対応している。開口壁、袖壁、対面キッチン壁、階段手すり壁、造作壁まで自在にパネルを製作できるほか、業界初の断面図入力機能などCADの使い勝手も向上させている。2×4パネルは従来、面材をシーリングマシンで釘打ちした後、ルーターで開口部をくり抜いていたが、くり抜いた材料が下に落ち、取り除くのに手間が掛かることから、最近は合板加工機を導入してあらかじめ開口部を加工してから釘打ちする工場もある。タルキ用の3次元加工機で軸組の羽柄材を加工する工場もあり、2×4コンポーネント工場の工法の垣根を超えた事業展開が活発化している。

祖父江社長は「職人不足対策で、プレカット、パネル化はますます進むと見ているが、少ない職人でも建てられるようにすると同時に、パネルの加工度を上げることで職人が集まりやすい現場、仕事をしたいと思わせる現場づくりにつなげることを目指す」と話す。



問われる「総合力」、差別化へ



2×4プレカットCAD

### OPEN-NET XF24

深刻な人出不足にプレカット対応!

クーラースリーブ穴

レンジ換気ダクト穴

吸排気ダクト穴

電気配線穴のプレカット化も進行中!

# NET EAGLE

ネットイーグル株式会社

<http://www.neteagle.co.jp>

本社  
〒819-0001  
福岡市西区小戸  
3-54-50  
050-3536-5961

中部テクノセンター  
〒483-8213  
愛知県江南市古知野町  
朝日165 ナガタニビル3階  
050-3538-0221

東京CADセンター  
〒108-0023  
東京都港区芝浦2-14-4  
オアーゼネクスス芝浦5階  
050-3533-2894