

機が熟すサイディング・プレカット

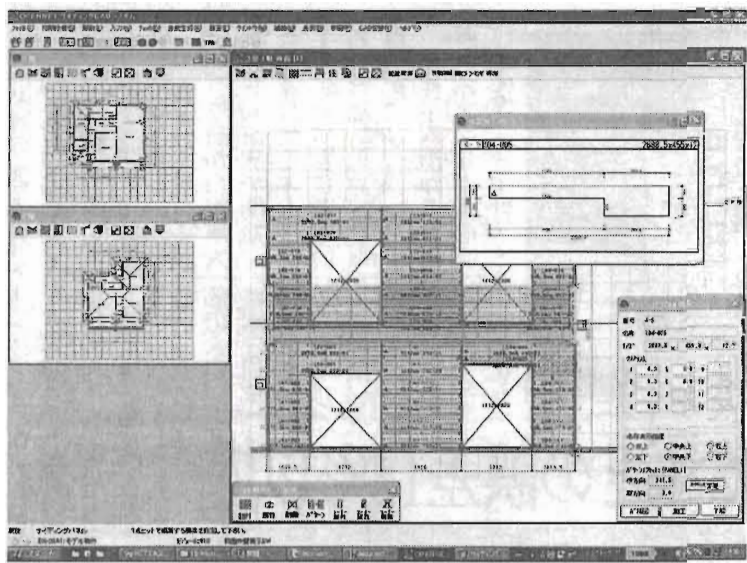
ネットイーグル

構造用集材とプレカットの普及が住宅の

躯体精度は飛躍的に高まり、金物工法やパネル工法などとの組み合わせにより、設計どおりに耐震性、断熱・気密性を確保することはさほど難しくなくなつた。その意味で政府が推進する住宅の長寿命化や

**プレカットが
唯一の解決策**

建築現場の3大廃材の1つとされるサイディング。が低く、開口部の取り付け端材の回収、処理だけでなく、位置も不明瞭だったため、梱包を解く時間のロス、特に従来の木造住宅の構造や荷姿の3分の1を占める造躯体は垂直精度を出すことが難しく、開口部の位置も軽視できない。これらも収まり優先で現場で決めた問題を解決するには工場で行われることが多かった。プレカットするほか、レカットしても現場で合わせる、同社でも10年ほど前からプレカットCADを商品化していた。ニーズも対策もあつたにもかかわらず、これまでほとんど普及しな



サイディングCAD画面

躯体精度の向上で可能に



プレカットしたサイディング（貼付されているのは商品ラベル）

省エネ対策も恐れるに足らないが、住宅業界の課題はそれだけにとどまらない。プレカットCADを中心とするシステム開発で住宅の耐震性、断熱・気密性の向上を推進してきたネットイーグル（福岡市）の祖父江久好社長は「耐震」「省エネ」「ゼロエミッション」がこれからの課題とし、残る廃棄物対策についても解決策を提示する。第一弾がサイディング・プレカットだ。

同社のサイディング・プレカットCADは、サイディング面の生成や割付のほか、柄や目地合わせも自動でできる。目的地を登録すれば画面上でリアル表示し、ペラシタとの整面積表、開口面積表、板取りの積算書、副資材積算書、加工図、商品ラベル、外壁加工には専用メーカーのクロスカット機があり、同質コーナーも端材で割安に製造できる。

**住宅会社が
内製化で先行**

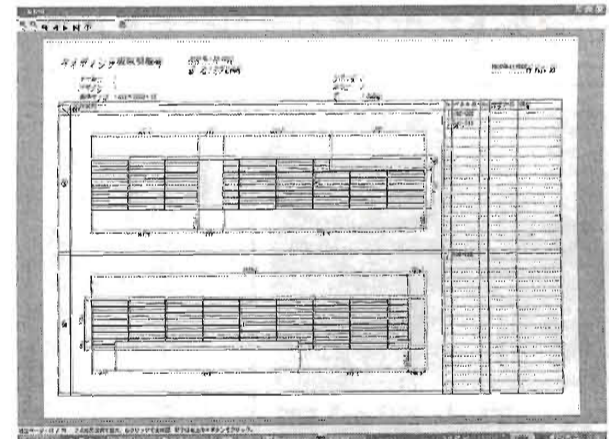
現在、特に力を入れて取り組んでいるのは東京都と愛媛県に分譲系住宅会社だ。躯体精度の向上と窓台、まぐさのプレカット化（開閉部の確定）はその化認定を取得したパネル工法で躯体精度を、軸組のプレカットCADと連動させることで設計精度をそれぞれ確保している。斜めの部分などは現場でカットしているが、ほかは現場採寸も

廃材、ゴミ、騒音、粉塵対策

と話す。

なく、開口部までプレカット。現場作業を半分以下にまで省力化し、工期の短縮を図っている。「当初はサイディングの工期を速めても完成は速くならないと思つたが、足場が早く外ればそれだけ他の工事が進めやすくなり、全体で効率化が図れる」（住宅会社）。同社の場合、市街地、狭小地の3階建て物件が多く、

いずれの取り組みも住宅会社によるいわば内製化だが、本来、廃棄物対策としては個別散在の工務店のほうが深刻。納入メーカーが計画的に引き取れる大手の場合と異なり、収集を効率化していくからだが、廃掃法（産業廃棄物の処理及び清掃に関する法律）では「事業者はその事業活動に伴って生じた廃棄物を自ら処理しなければならない」と元請け業者の責任を明確化しており、材工事だからと下請け業者に持ち帰らせることはできない。プレカット工場が一括して手がければ、端材の収集も効率化できる。

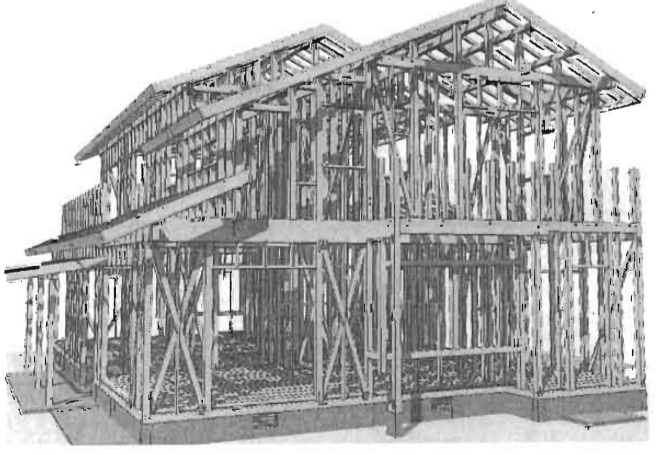


板取り明細書

粉塵や騒音対策の意味も強い。特にJIS改正で厚さがかさむのは、ますますプレカットの価値は高まる。一方、愛媛県の住宅会社は週2棟が軌道に乗り、排気口まで完全プレカットしているとい

軸組CAD/CAMシステム OPEN-NET XSTAR

構造/羽柄/床・野地・壁合板
軸組パネル/サイディング/石膏ボード
ここまで進化した軸組一貫CAD/CAM
軸組工法/各種金物工法に対応
法改正に伴う構造計算
サポートセンター構築で新たな差別化へ！



ネットイーグル株式会社

URL: <http://www.neteagle.co.jp/>



■本社
〒819-0001
福岡県福岡市西区小戸3-54-50
TEL: 050-3536-5961 (IP電話)
FAX: 092-882-7556

■中部テクノセンター
〒483-8213
愛知県江南市古知野町朝日165番地ナガタビル3階
TEL: 050-3538-0221 (IP電話)
FAX: 0587-53-8830

■東京CADセンター
〒108-0014
東京都港区芝4丁目3番7号エムジータビル2階
TEL: 050-3537-8851 (IP電話)
FAX: 03-5443-3800